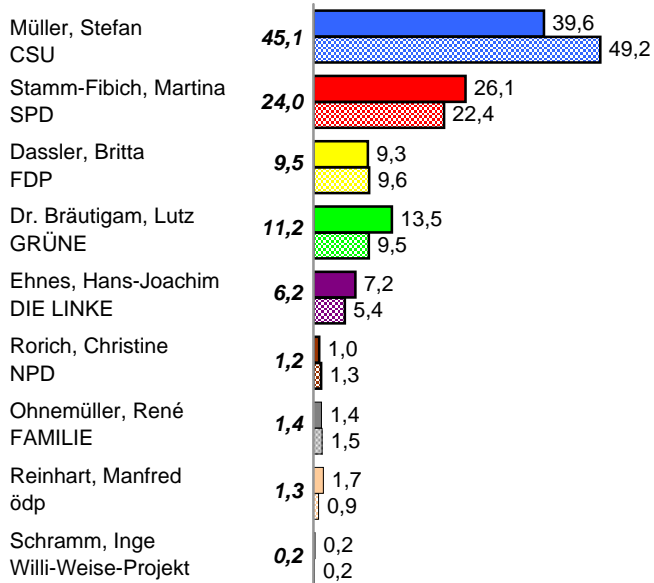


Bundestagswahl 2009: Amtliches Endergebnis

Kursiv: Zahlen für den Wahlkreis 242 Erlangen;

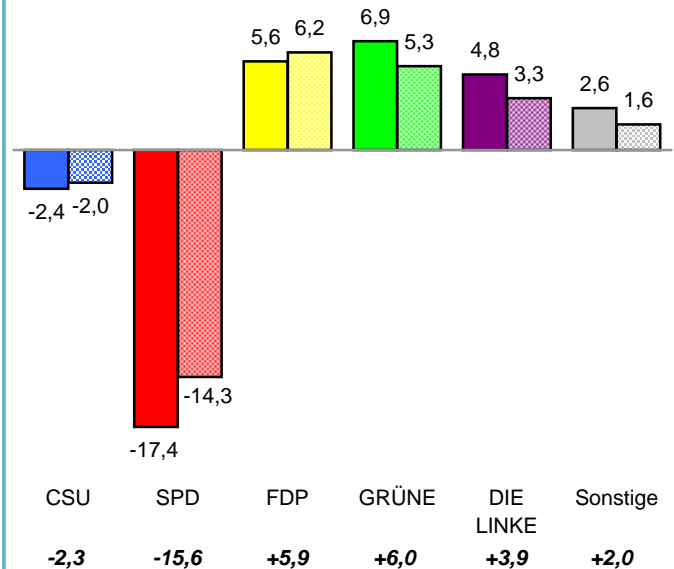
einfarbige Balken / Säulen: Stadt Erlangen; schraffierte Balken / Säulen: Landkreis Erlangen-Höchstadt

Erststimmen in Prozent

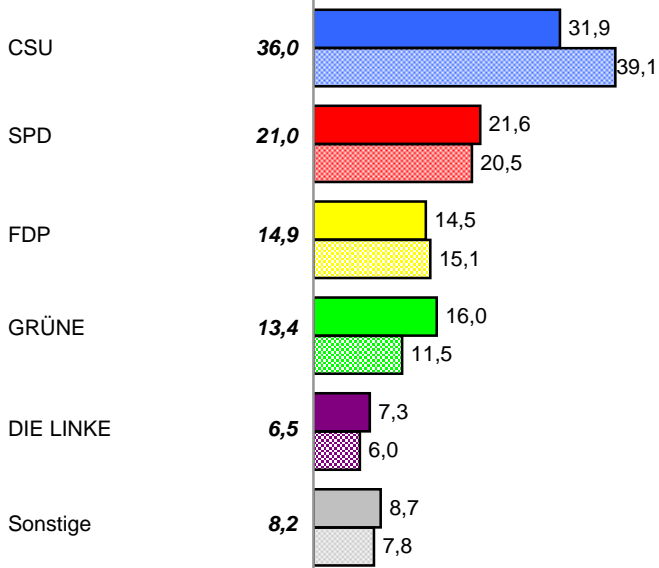


Veränderung der Erststimmen 2009 zu 2005

in Prozentpunkten

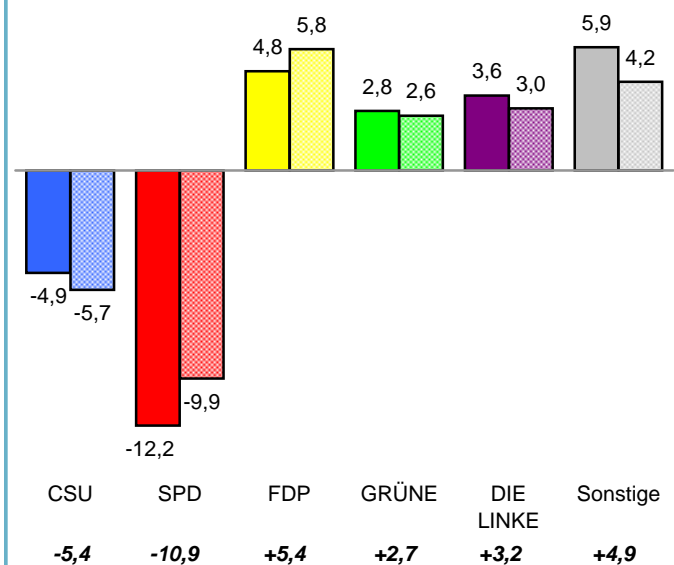


Zweitstimmen in Prozent



Veränderung der Zweitstimmen 2009 zu 2005

in Prozentpunkten



Ergebnis im Wahlkreis 242

Der Wahlkreis 242 umfasst die kreisfreie Stadt Erlangen und den Landkreis Erlangen-Höchstadt. Zur Wahl stellten sich hier 9 Direktkandidaten und bayernweit 19 Parteien. Die Wahlberechtigten der Stadt Erlangen machen 43 Prozent aller Wahlberechtigten des Wahlkreises aus. Da die Stadtbewohner zudem seltener ihr Wahlrecht nutzen, wird das Wahlkreisergebnis überwiegend von den Landkreisbewohnern bestimmt.

Von den 177.261 wahlberechtigten Bürgerinnen und Bürgern des Wahlkreises haben am Wahlsonntag 135.845 ihre Stimme abgegeben. Die Quote von nur 76,6 Prozent bedeutet einen Rückgang in der **Wahlbeteiligung** im Vergleich zur Bundestagswahl 2005 um 4,3 Prozentpunkte.

Das **Direktmandat** gewinnt mit 45,1 Prozent der Erststimmen Stefan Müller. Damit wird er bereits zum zweiten Mal als Wahlkreisabgeordneter bestätigt. Gegenüber der letzten Wahl verliert er zwar 2,3 Prozentpunkte; trotzdem baut er seinen Vorsprung auf die SPD-Kandidatin deutlich aus. 2005 betrug der Abstand zu Renate Schmidt 7,9 Prozentpunkte, bei der jetzigen Wahl vergrößert sich die Differenz zu Martina Stamm-Fibich auf 21,1 Prozentpunkte. Die übrigen Direktkandidatinnen und -kandidaten spielen beim Kampf um das Direktmandat keine Rolle. Achtungserfolge erzielen der Kandidat der GRÜNEN Dr. Lutz Bräutigam mit einem Stimmenanteil von 11,2 Prozent und die FDP-Kandidatin Britta Dassler, die mit 9,5 Prozent der Stimmen das Ergebnis ihres Vorgängers Jörg Rohde (3,5 Prozent) mehr als verdoppelt.

Grundlage für die Sitzverteilung im Bundestag ist das Ergebnis der **Zweitstimmen**. Auch hier schneidet die CSU mit 36,0 Prozent der Stimmen am besten ab. Gegenüber 2005 verliert sie allerdings 5,4 Prozentpunkte. Da die SPD mit einer Abnahme um 10,9 Prozentpunkte noch viel höhere Verluste hinnehmen muss, vergrößert sich der Abstand zwischen CSU und SPD auf 15,0 Prozentpunkte.

Wie schon bei der letzten Bundestagswahl gibt es auch dieses Mal bei den Zweitstimmen die größten Zugewinne für die FDP. Sie steigert sich auf 14,9 Prozent und rückt nach dieser Wahl auf die Position der drittstärksten Partei im Wahlkreis vor. Die GRÜNEN verbessern ihren Stimmenanteil auf 13,4 Prozent.

Ergebnis in der Stadt Erlangen

Für diese Wahl gingen beim Wahlamt der Stadt Erlangen ca. 19.600 Briefwahlanträge ein. Diese neue Rekordzahl hat sich jedoch nicht als Vorbote einer hohen Wahlbeteiligung erwiesen. Bei keiner der bisherigen Bundestagswahlen war in Erlangen die **Wahlbeteiligung** mit 75,8 Prozent so niedrig wie dieses Mal. Die Zahl der Wahlberechtigten, die auf ihr Wahlrecht verzichten, steigt von 15.607 im Jahr 2005 auf jetzt 18.443.

Zum ersten Mal gewinnt der CSU-Direktkandidat Stefan Müller auch in der Stadt Erlangen den Kampf um die **Erststimmen**. Er verliert zwar gegenüber der letzten Bundestagswahl 2,4 Prozentpunkte, aber überholt dennoch mit klarem Vorsprung alle anderen Kandidaten. Die SPD-Kandidatin Martina Stamm-Fibich bekommt in der Stadt Erlangen mit 26,1 Prozent einen deutlich geringeren Stimmenanteil als Renate Schmidt vor vier Jahren. Häufiger als bei den vorherigen Bundestagswahlen gaben die Wähler Direktkandidaten der kleineren Parteien ihre Erststimme. Dr. Lutz Bräutigam verdoppelt mit 13,5 Prozent das Erststimmenergebnis für die GRÜNEN, Britta Dassler erreicht mit 9,3 Prozent 5,6 Prozentpunkte mehr als Jörg Rohde beim letzten Wahlgang.

Auch bei den **Zweitstimmen** erhält die CSU mit 31,9 Prozent den größten Anteil. Gegenüber der vorherigen Bundestagswahl bedeutet dieses Ergebnis allerdings einen Rückgang um 4,9 Prozentpunkte und damit für die Partei in Erlangen das schlechteste Ergebnis der letzten fünf Jahrzehnte. Die größten Verluste muss die SPD hinnehmen. Sie verliert 12,2 Prozentpunkte und fährt mit 21,6 Prozent ihr schlechtestes Erlanger Bundestagswahlergebnis ein. Für die GRÜNEN dagegen sind die erreichten 16,0 Prozent ein neues Rekordergebnis. Auch die FDP legt deutlich zu und steht jetzt bei 14,5 Prozent. DIE LINKE steigert ihren Stimmenanteil auf 7,3 Prozent.

Der Vergleich der Ergebnisse der letzten zwei Bundestagswahlen mit den jetzt vorliegenden Werten in Wahlbezirken mit hohen Parteistimmenanteilen (Parteihochburgen) liefert Hinweise auf **Wählerwanderungen** (siehe Tabelle Seite 11). Die CSU verliert nahezu überall leicht, höhere Verluste gibt es aber in ihren eigenen Hochburgen und in den Hochburgen der FDP. In allen Gebieten nehmen die Stimmenanteile der FDP deutlich zu, was eine entsprechende Wählerwanderung hin zur FDP belegt. Der SPD gelingt es auch bei dieser Wahl nicht, ihr Wählerpotential zu mobilisieren: In ihren Hochburgen beträgt die Wahlbeteiligung nur 63,0 Prozent gegenüber 69,0 Prozent Urnenwahlbeteiligung in der Gesamtstadt. Von den Stimmverlusten der SPD in ihren Hochburgen haben die kleineren Parteien profitiert. Für die GRÜNEN gibt es in fast allen Hochburgen Zugewinne, bei den Zweitstimmen verliert die Partei in den eigenen Hochburgen jedoch leicht. Auch die LINKE gewinnt in allen Hochburgen dazu, am meisten in den SPD-Hochburgen.

Bundestagswahl am 27.9.2009

Bezeichnung	Stadt Erlangen				Landkreis Erlangen-Höchstadt				Wahlkreis 242 Erlangen				
	2009		2005		2009		2005		2009		2005		
	abs.	in %	abs.	in %	abs.	in %	abs.	in %	abs.	in %	abs.	in %	
Wahlberechtigte	76.073	-	73.870	-	101.188	-	98.785	-	177.261	-	172.655	-	
Wähler / Wahlbeteiligung	57.630	75,8	58.263	78,9	78.215	77,3	81.492	82,5	135.845	76,6	139.755	80,9	
gültige Erststimmen ¹⁾ (Wahlkreisstimmen)	57.080	100,0	57.600	100,0	77.430	100,0	80.686	100,0	134.510	100,0	138.286	100,0	
CSU Müller, Stefan	22.576	39,6	24.178	42,0	38.109	49,2	41.363	51,3	60.685	45,1	65.541	47,4	
SPD Stamm-Fibich, Martina	14.897	26,1	x	x	17.372	22,4	x	x	32.269	24,0	x	x	
			Schmidt, Renate	x	x	25.073	43,5	x	x	29.616	36,7	x	x
FDP Dassler, Britta	5.332	9,3	x	x	7.404	9,6	x	x	12.736	9,5	x	x	
			Rohde, Jörg	x	x	2.164	3,8	x	x	2.744	3,4	x	x
GRÜNE Dr. Bräutigam, Lutz	7.682	13,5	x	x	7.354	9,5	x	x	15.036	11,2	x	x	
			Dr. Lausen, Berthold	x	x	3.798	6,6	x	x	3.403	4,2	x	x
DIE LINKE Ehnes, Hans-Joachim	4.115	7,2	x	x	4.160	5,4	x	x	8.275	6,2	x	x	
			Wolf, Stefan	x	x	1.409	2,4	x	x	1.701	2,1	x	x
NPD Rorich, Christine	554	1,0	x	x	1.042	1,3	x	x	1.596	1,2	x	x	
			Paulus, Martin	x	x	575	1,0	x	x	1.223	1,5	x	x
FAMILIE Ohnemüller, René	796	1,4	x	x	1.150	1,5	x	x	1.946	1,4	x	x	
ödp Reinhart, Manfred	986	1,7	x	x	700	0,9	x	x	1.686	1,3	x	x	
Willi-Weise-Projekt Schramm, Inge	142	0,2	x	x	139	0,2	x	x	281	0,2	x	x	
Sonstige	x	x	403	0,7	x	x	636	0,8	x	x	1.039	0,8	
gültige Zweitstimmen ¹⁾ (Landeslistenstimmen)	57.224	100,0	57.588	100,0	77.530	100,0	80.687	100,0	134.754	100,0	138.275	100,0	
CSU	18.267	31,9	21.201	36,8	30.285	39,1	36.111	44,8	48.552	36,0	57.312	41,4	
SPD	12.361	21,6	19.450	33,8	15.887	20,5	24.551	30,4	28.248	21,0	44.001	31,8	
FDP	8.318	14,5	5.635	9,8	11.730	15,1	7.534	9,3	20.048	14,9	13.169	9,5	
GRÜNE	9.133	16,0	7.553	13,1	8.910	11,5	7.164	8,9	18.043	13,4	14.717	10,6	
DIE LINKE	4.177	7,3	2.138	3,7	4.644	6,0	2.432	3,0	8.821	6,5	4.570	3,3	
NPD	451	0,8	478	0,8	911	1,2	1.075	1,3	1.362	1,0	1.553	1,1	
REP	179	0,3	195	0,3	417	0,5	451	0,6	596	0,4	646	0,5	
FAMILIE	413	0,7	275	0,5	682	0,9	418	0,5	1.095	0,8	693	0,5	
BP	111	0,2	92	0,2	197	0,3	187	0,2	308	0,2	279	0,2	
PBC	80	0,1	183	0,3	128	0,2	253	0,3	208	0,2	436	0,3	
BüSo	14	0,0	66	0,1	23	0,0	104	0,1	37	0,0	170	0,1	
MLPD	28	0,0	42	0,1	17	0,0	26	0,0	45	0,0	68	0,0	
CM	26	0,0	x	x	44	0,1	x	x	70	0,1	x	x	
DVU	22	0,0	x	x	28	0,0	x	x	50	0,0	x	x	
DIE VIOLETTEN	97	0,2	x	x	113	0,1	x	x	210	0,2	x	x	
Die Tierschutzpartei	323	0,6	x	x	471	0,6	x	x	794	0,6	x	x	
ödp	683	1,2	x	x	494	0,6	x	x	1.177	0,9	x	x	
PIRATEN	2.128	3,7	x	x	1.968	2,5	x	x	4.096	3,0	x	x	
RRP	413	0,7	x	x	581	0,7	x	x	994	0,7	x	x	
Sonstige	x	x	280	0,5			381	0,5	x	x	661	0,5	

Zeichenerklärung: x = Bewerber bzw. Wahlvorschlag stand 2005 bzw. steht 2009 nicht zur Wahl.

Vollständige Schreibweise der Parteien:

CSU	Christlich Soziale Union in Bayern e.V.
SPD	Sozialdemokratische Partei Deutschlands
FDP	Freie Demokratische Partei
GRÜNE	BÜNDNIS 90/DIE GRÜNEN
REP	DIE REPUBLIKANER
FAMILIE	Familien-Partei Deutschlands
BP	Bayernpartei
PBC	Partei Bibeltreuer Christen
BüSo	Bürgerrechtsbewegung Solidarität
MLPD	Marxistisch-Leninistische Partei Deutschlands
CM	CHRISTLICHE MITTE - Für ein Deutschland nach GOTTES Geboten
DVU	DEUTSCHE VOLKSUNION
DIE VIOLETTEN	Die Violettten - für spirituelle Politik
DIE TIERSCHUTZPARTEI	Mensch Umwelt Tierschutz
ödp	Ökologisch-Demokratische Partei / Bündnis für Familien
PIRATEN	Piratenpartei Deutschland
RRP	Rentnerinnen und Rentner Partei

Erststimmen in den Erlanger Wahlbezirken bei der Bundestagswahl 2009

Wahlbezirk ¹⁾	von den gültigen Stimmen entfielen auf den Wahlkreisvorschlag ²⁾																			
	gültige Erststimmen		Müller, Stefan CSU		Stamm-Fibich, M. SPD		Dassler, Britta FDP		Dr. Bräutigam, L. GRÜNE		Ehnes, Hans-J. DIE LINKE		Rorich, Christine NPD		Ohnemüller, R. FAMILIE		Reinhart, Manfred ödp		Schramm, Inge Willi-Weise-Proj.	
	Zahl	in %	Zahl	in %	Zahl	in %	Zahl	in %	Zahl	in %	Zahl	in %	Zahl	in %	Zahl	in %	Zahl	in %	Zahl	in %
1	406	127	31,3	126	31,0	37	9,1	71	17,5	31	7,6	3	0,7	7	1,7	4	1,0	0	0,0	
010 Altstadt-Nord	314	85	27,1	100	31,8	26	8,3	61	19,4	33	10,5	5	1,6	1	0,3	3	1,0	0	0,0	
011 Altstadt-Ost	315	99	31,4	102	32,4	29	9,2	48	15,2	29	9,2	0	0,0	4	1,3	2	0,6	2	0,6	
012 Altstadt-West	346	108	31,2	79	22,8	35	10,1	78	22,5	39	11,3	5	1,4	1	0,3	1	0,3	0	0,0	
020 Markgrafentadt-Mitte	391	136	34,8	90	23,0	43	11,0	74	18,9	36	9,2	4	1,0	6	1,5	1	0,3	1	0,3	
021 Markgrafentadt-Ost	365	111	30,4	109	29,9	37	10,1	71	19,5	25	6,8	0	0,0	4	1,1	7	1,9	1	0,3	
022 Markgrafentadt-West	414	154	37,2	106	25,6	32	7,7	80	19,3	35	8,5	1	0,2	1	0,2	5	1,2	0	0,0	
030 Rathausplatz	314	87	27,7	92	29,3	21	6,7	58	18,5	38	12,1	6	1,9	5	1,6	5	1,6	2	0,6	
040 Tal	416	165	39,7	130	31,3	37	8,9	51	12,3	17	4,1	5	1,2	5	1,2	4	1,0	2	0,5	
100 Heiligenloh-Nord	404	169	41,8	112	27,7	28	6,9	45	11,1	23	5,7	5	1,2	6	1,5	15	3,7	1	0,2	
101 Heiligenloh-Mitte	423	183	43,3	109	25,8	37	8,7	50	11,8	21	5,0	4	0,9	6	1,4	13	3,1	0	0,0	
102 Heiligenloh-Süd	304	82	27,0	85	28,0	34	11,2	47	15,5	37	12,2	6	2,0	5	1,6	6	2,0	2	0,7	
110 St. Johann	423	164	38,8	136	32,2	34	8,0	54	12,8	18	4,3	4	0,9	4	0,9	7	1,7	2	0,5	
111 Alterlangen-Nord	366	164	44,8	103	28,1	21	5,7	42	11,5	23	6,3	0	0,0	3	0,8	10	2,7	0	0,0	
112 Alterlangen-Süd	376	133	35,4	113	30,1	25	6,6	41	10,9	46	12,2	6	1,6	6	1,6	6	1,6	0	0,0	
120 Steinfors-Nord	306	107	35,0	93	30,4	21	6,9	37	12,1	35	11,4	2	0,7	4	1,3	7	2,3	0	0,0	
121 Steinfors-Mitte	459	169	36,8	146	31,8	39	8,5	56	12,2	31	6,8	4	0,9	3	0,7	10	2,2	1	0,2	
122 Steinfors-Süd	541	230	42,5	145	26,8	61	11,3	68	12,6	22	4,1	1	0,2	4	0,7	10	1,8	0	0,0	
200 Burgberg-West	525	251	47,8	110	21,0	57	10,9	77	14,7	20	3,8	2	0,4	2	0,4	5	1,0	1	0,2	
201 Burgberg-Ost	210	271	51,9	132	25,3	39	7,5	49	9,4	20	3,8	3	0,6	3	0,6	5	1,0	0	0,0	
210 Meilwald	478	196	41,0	126	26,4	40	8,4	83	17,4	16	3,3	5	1,0	7	1,5	5	1,0	0	0,0	
220 Sieglitzhof-West	409	172	42,1	108	26,4	42	10,3	44	10,8	25	6,1	8	2,0	4	1,0	4	1,0	2	0,5	
221 Sieglitzhof-Nord	469	186	39,7	140	29,9	33	7,0	62	13,2	30	6,4	1	0,2	12	2,6	5	1,1	0	0,0	
222 Im Heuschlag	416	159	38,2	125	30,0	43	10,3	57	13,7	22	5,3	1	0,2	4	1,0	4	1,0	1	0,2	
223 Sieglitzhof-Ost	230	123	37,2	86	26,0	16	4,8	62	18,7	35	10,6	2	0,6	4	1,2	3	0,9	0	0,0	
230 Löwenich-West	392	140	35,7	100	25,5	47	12,0	65	16,6	23	5,9	2	0,5	4	1,0	11	2,8	0	0,0	
231 Löwenich-Ost	422	124	29,4	123	29,1	43	10,2	78	18,5	36	8,5	4	0,9	5	1,2	6	1,4	3	0,7	
240 Löhestraße	380	124	32,6	120	31,6	37	9,7	44	11,6	39	10,3	6	1,6	5	1,3	5	1,3	0	0,0	
241 Drausnickstraße-Ost	290	88	30,3	103	35,5	18	6,2	51	17,6	14	4,8	5	1,7	4	1,4	7	2,4	0	0,0	
242 Buckenhofer Siedlung	369	94	25,5	131	35,5	30	8,1	69	18,7	33	8,9	4	1,1	5	1,4	3	0,8	0	0,0	
253 Stubenloh Nord	310	111	35,8	89	28,7	19	6,1	60	19,4	25	8,1	1	0,3	1	0,3	3	1,0	1	0,3	
254 Stubenloh Mitte	397	146	36,8	107	27,0	29	7,3	73	18,4	25	6,3	3	0,8	4	1,0	9	2,3	1	0,3	
255 Stubenloh Süd	456	190	41,7	119	26,1	50	11,0	55	12,1	31	6,8	0	0,0	3	0,7	7	1,5	1	0,2	
300 Zepelinstraße-Nord	386	125	32,4	137	35,5	40	10,4	37	9,6	33	8,5	0	0,0	8	2,1	5	1,3	1	0,3	
301 Röthelheim-Mitte	353	119	33,7	104	29,5	31	8,8	50	14,2	29	8,2	2	0,6	11	3,1	7	2,0	0	0,0	
302 Röthelheim-Nord	346	124	35,8	105	30,3	24	6,9	44	12,7	31	9,0	4	1,2	3	0,9	10	2,9	1	0,3	
304 Röthelheim-West	315	107	34,0	84	26,7	29	9,2	50	15,9	27	8,6	4	1,3	4	1,3	7	2,2	3	1,0	
305 Röthelheim-Süd	448	188	42,0	122	27,2	35	7,8	63	14,1	21	4,7	3	0,7	11	2,5	5	1,1	0	0,0	
320 Sebaldus-Nord	348	138	39,7	100	28,7	41	11,8	36	10,3	23	6,6	2	0,6	3	0,9	4	1,1	1	0,3	
321 Sebaldus-Mitte	360	156	43,3	96	26,7	26	7,2	35	9,7	21	5,8	7	1,9	12	3,3	6	1,7	1	0,3	
322 Sebaldus-Süd	392	168	42,9	95	24,2	37	9,4	48	12,2	23	5,9	4	1,0	9	2,3	6	1,5	2	0,5	
330 Röthelheimpark-Nord	418	150	35,9	117	28,0	41	9,8	66	15,8	26	6,2	4	1,0	3	0,7	8	1,9	3	0,7	
331 Röthelheimpark-Mitte	512	187	36,5	161	31,4	38	7,4	75	14,6	27	5,3	3	0,6	4	0,8	15	2,9	2	0,4	
332 Röthelheimpark-Süd	468	110	23,5	132	28,2	36	7,7	89	19,0	69	14,7	3	0,6	14	3,0	11	2,4	4	0,9	
400 Anger-Mitte	355	108	30,4	118	33,2	25	7,0	38	10,7	42	11,8	5	1,4	7	2,0	11	3,1	1	0,3	
401 Anger-Ost	331	115	34,7	99	29,9	23	6,9	32	9,7	47	14,2	3	0,9	6	1,8	5	1,5	1	0,3	
402 Anger-Süd	354	113	31,9	109	30,8	31	8,8	36	10,2	44	12,4	3	0,8	10	2,8	6	1,7	2	0,6	
403 Isarstraße	325	107	32,9	82	25,2	33	10,2	28	8,6	55	16,9	6	1,8	8	2,5	6	1,8	0	0,0	
404 Anger-West	433	140	32,3	140	32,3	36	8,3	50	11,5	49	11,3	6	1,4	5	1,2	6	1,4	1	0,2	

Wahlbezirk ¹⁾	1	2	3	4	5	6	7	8	9	10	11	12	13	14	15	16	17	18	19
410 Rathenau-Ost	439	154	35,1	114	26,0	35	8,0	72	16,4	37	8,4	10	2,3	9	2,1	7	1,6	1	0,2
411 Hans-Geiger-Straße	355	133	37,5	93	26,2	30	8,5	39	11,0	43	12,1	5	1,4	6	1,7	6	1,7	0	0,0
412 Aufseßstraße-Süd	267	100	37,5	57	21,3	26	9,7	24	9,0	39	14,6	7	2,6	8	3,0	4	1,5	2	0,7
413 Rathenau-West	375	158	42,1	123	32,8	23	6,1	32	8,5	27	7,2	6	1,6	2	0,5	4	1,1	0	0,0
420 Gehr.-Hauptmann-Str.	396	141	35,6	103	26,0	41	10,4	49	12,4	48	12,1	4	1,0	4	1,0	4	1,0	2	0,5
421 Schönfeld-Nord	412	158	38,3	117	28,4	24	5,8	50	12,1	43	10,4	3	0,7	7	1,7	9	2,2	1	0,2
422 Schönfeld-Ost	403	163	40,4	99	24,6	25	6,2	35	8,7	50	12,4	9	2,2	9	2,2	10	2,5	3	0,7
423 Schönfeld-West	340	141	41,5	96	28,2	25	7,4	21	6,2	35	10,3	9	2,6	5	1,5	8	2,4	0	0,0
430 Forschungszentrum	448	182	40,6	131	29,2	52	11,6	46	10,3	24	5,4	1	0,2	4	0,9	7	1,6	1	0,2
443 Bruck	440	172	39,1	102	23,2	46	10,5	55	12,5	46	10,5	2	0,5	11	2,5	5	1,1	1	0,2
444 Bachfeld-Süd	516	202	39,1	133	25,8	48	9,3	56	10,9	56	10,9	5	1,0	9	1,7	7	1,4	0	0,0
450 Bunsenstrasse	470	183	38,9	130	27,7	45	9,6	54	11,5	37	7,9	2	0,4	6	1,3	11	2,3	2	0,4
451 Bierlach-Ost	379	158	41,7	102	26,9	33	8,7	40	10,6	31	8,2	3	0,8	6	1,6	4	1,1	2	0,5
452 Bierlach-Süd	308	121	39,3	82	26,6	23	7,5	21	6,8	48	15,6	4	1,3	5	1,6	4	1,3	0	0,0
453 Bierlach-West	343	122	35,6	98	28,6	24	7,0	46	13,4	38	11,1	0	0,0	9	2,6	5	1,5	1	0,3
500 Eilersdorf-Nord	303	122	40,3	95	31,4	25	8,3	24	7,9	22	7,3	1	0,3	10	3,3	4	1,3	0	0,0
501 Eilersdorf-Ost	341	152	44,6	72	21,1	40	11,7	32	9,4	26	7,6	7	2,1	5	1,5	7	2,1	0	0,0
502 Eilersdorf-Süd	362	172	47,5	67	18,5	34	9,4	37	10,2	35	9,7	4	1,1	10	2,8	3	0,8	0	0,0
503 Eilersdorf-West	393	176	44,8	101	25,7	25	6,4	47	12,0	26	6,6	7	1,8	9	2,3	2	0,5	0	0,0
520 Tennenlohe-Nord	507	236	46,5	118	23,3	44	8,7	49	9,7	31	6,1	15	3,0	8	1,6	5	1,0	1	0,2
521 Tennenlohe-Ost	489	199	40,7	140	28,6	41	8,4	68	13,9	21	4,3	4	0,8	8	1,6	6	1,2	2	0,4
522 Tennenlohe-Süd	371	166	44,7	109	29,4	35	9,4	31	8,4	16	4,3	3	0,8	5	1,3	6	1,6	0	0,0
523 Tennenlohe-Mitte	501	215	42,9	120	24,0	48	9,6	62	12,4	29	5,8	7	1,4	8	1,6	10	2,0	2	0,4
610 Frauenaarach-Süd	425	177	41,6	126	29,6	41	9,6	52	12,2	16	3,8	4	0,9	3	0,7	6	1,4	0	0,0
611 Frauenaarach-Nord	563	273	48,5	133	23,6	36	6,4	59	10,5	30	5,3	9	1,6	10	1,8	11	2,0	2	0,4
612 Frauenaarach-West	481	189	39,3	149	31,0	44	9,1	42	8,7	33	6,9	7	1,5	6	1,2	10	2,1	1	0,2
620 Kriegenbrunn	431	168	39,0	108	25,1	35	8,1	51	11,8	42	9,7	7	1,6	10	2,3	10	2,3	0	0,0
630 Hüttendorf	600	277	46,2	147	24,5	39	6,5	68	11,3	47	7,8	11	1,8	5	0,8	6	1,0	0	0,0
700 Kosbach	331	181	54,7	68	20,5	31	9,4	23	6,9	11	3,3	3	0,9	8	2,4	5	1,5	1	0,3
710 In der Reuth	672	330	49,1	127	18,9	77	11,5	77	11,5	28	4,2	9	1,3	12	1,8	12	1,8	0	0,0
760 Büchenbach-Dorf	383	168	43,9	115	30,0	34	8,9	41	10,7	19	5,0	0	0,0	4	1,0	2	0,5	0	0,0
761 Am Europakanal-Süd	452	230	50,9	106	23,5	32	7,1	45	10,0	21	4,6	3	0,7	8	1,8	7	1,5	0	0,0
762 Frauenaaracher Straße	391	125	32,0	113	28,9	36	9,2	34	8,7	58	14,8	15	3,8	7	1,8	2	0,5	1	0,3
770 Büchenbacher Anlage	308	121	39,3	79	25,6	16	5,2	35	11,4	37	12,0	3	1,0	8	2,6	9	2,9	0	0,0
771 Odenwaldallee	499	199	39,9	145	29,1	35	7,0	57	11,4	40	8,0	6	1,2	5	1,0	10	2,0	2	0,4
772 Würzburger-Ring-West	351	145	41,3	88	25,1	17	4,8	30	8,5	47	13,4	8	2,3	5	1,4	11	3,1	0	0,0
773 Am Europakanal-Nord	289	110	38,1	75	26,0	24	8,3	32	11,1	32	11,1	3	1,0	8	2,8	5	1,7	0	0,0
774 Frankenwaldallee	453	175	38,6	102	22,5	46	10,2	42	9,3	69	15,2	3	0,7	6	1,3	5	1,1	5	1,1
781 Heinrich-Kirchner-Str.	380	148	38,9	117	30,8	23	6,1	43	11,3	31	8,2	4	1,1	6	1,6	6	1,6	2	0,5
782 Dompropststraße	472	165	35,0	135	28,6	46	9,7	61	12,9	44	9,3	6	1,3	8	1,7	7	1,5	0	0,0
784 Am Dummetzweiher	397	148	37,3	115	29,0	25	6,3	55	13,9	43	10,8	3	0,8	3	0,8	5	1,3	0	0,0
785 Am Kornfeld	486	157	32,3	161	33,1	44	9,1	72	14,8	34	7,0	3	0,6	5	1,0	9	1,9	1	0,2
801 Dechsendorf-Nordwest	437	161	36,8	134	30,7	25	5,7	72	16,5	22	5,0	3	0,7	5	1,1	14	3,2	1	0,2
811 Dechsendorf-Nordost	451	234	51,9	112	24,8	39	8,6	46	10,2	12	2,7	4	0,9	3	0,7	1	0,2	0	0,0
812 Dechsendorf-Süd	508	253	49,8	109	21,5	35	6,9	74	14,6	21	4,1	6	1,2	7	1,4	3	0,6	0	0,0
	465	245	52,7	90	19,4	44	9,5	45	9,7	23	4,9	2	0,4	7	1,5	8	1,7	1	0,2
Summe Urnenwähler	38.576	15.108	39,2	10.552	27,4	3.282	8,5	4.884	12,7	3.068	8,0	407	1,1	572	1,5	618	1,6	85	0,2
Summe Briefwähler	18.504	7.468	40,4	4.345	23,5	2.050	11,1	2.798	15,1	1.047	5,7	147	0,8	224	1,2	368	2,0	57	0,3
Erlangen	57.080	22.576	39,6	14.897	26,1	5.332	9,3	7.682	13,5	4.115	7,2	554	1,0	796	1,4	986	1,7	142	0,2

1) Grenzen der Wahlbezirke siehe Karte letzte Seite. 2) Vollständige Schreibweise der Parteien siehe Seite 3. Aufgrund von Rundungen kann es vorkommen, dass sich die Anteile nicht zu genau 100 Prozent aufaddieren lassen.

Zweitstimmen in den Erlanger Wahlbezirken bei der Bundestagswahl 2009

Wahlbezirk ¹⁾	Wahlberechtigte Zahl	dar. mit Wahl- schein in %	Wahl- betei- ligung ²⁾ in %	gültige Zweit- stimmen Zahl	von den gültigen Stimmen entfielen auf den Wahlkreisvorschlag ³⁾										FAMILIE					
					CSU		SPD		FDP		GRÜNE		DIE LINKE		NPD		REP			
					Zahl	in %	Zahl	in %	Zahl	in %	Zahl	in %	Zahl	in %	Zahl	in %	Zahl	in %	Zahl	in %
010 Altstadt-Nord	845	30,8	69,4	407	106	26,0	85	20,9	54	13,3	89	21,9	36	8,8	2	0,5	1	0,2	2	0,5
011 Altstadt-Ost	673	29,4	66,7	316	71	22,5	58	18,4	39	12,3	80	25,3	35	11,1	3	0,9	1	0,3	1	0,3
012 Altstadt-West	699	30,9	65,6	317	83	26,2	77	24,3	42	13,2	64	20,2	26	8,2	1	0,3	1	0,3	0	0,0
020 Markgrafenstein-Mitte	741	29,6	67,4	350	84	24,0	51	14,6	56	16,0	90	25,7	36	10,3	4	1,1	0	0,0	4	1,1
021 Markgrafenstein-Ost	856	35,6	71,3	392	102	26,0	71	18,1	69	17,6	79	20,2	37	9,4	1	0,3	2	0,5	2	0,5
022 Markgrafenstein-West	765	34,4	73,7	367	77	21,0	73	19,9	64	17,4	94	25,6	22	6,0	0	0,0	1	0,3	1	0,3
030 Rathausplatz	901	31,0	67,5	418	120	28,7	81	19,4	62	14,8	81	19,4	30	7,2	2	0,5	1	0,2	0	0,0
040 Tal	723	24,3	57,2	315	61	19,4	71	22,5	39	12,4	67	21,3	35	11,1	5	1,6	1	0,3	1	0,3
100 Heiligenloh-Nord	777	31,3	77,7	417	131	31,4	102	24,5	64	15,3	71	17,0	18	4,3	5	1,2	1	0,2	2	0,5
101 Heiligenloh-Mitte	804	32,1	74,7	405	133	32,8	77	19,0	55	13,6	71	17,5	28	6,9	5	1,2	3	0,7	3	0,7
102 Heiligenloh-Süd	820	33,3	78,1	425	145	34,1	96	22,6	56	13,2	58	13,6	27	6,4	9	2,1	1	0,2	4	0,9
110 St. Johann	639	31,9	69,4	306	69	22,5	70	22,9	49	16,0	56	18,3	28	9,2	3	1,0	4	1,3	2	0,7
111 Alterlangen-Nord	821	26,9	70,7	424	114	26,9	124	29,2	64	15,1	65	15,3	20	4,7	2	0,5	0	0,0	4	0,9
112 Alterlangen-Süd	692	31,1	77,1	366	136	37,2	85	23,2	47	12,8	57	15,6	15	4,1	0	0,0	0	0,0	2	0,5
120 Steinforst-Nord	770	19,7	61,2	376	110	29,3	101	26,9	42	11,2	48	12,8	47	12,5	3	0,8	2	0,5	6	1,6
121 Steinforst-Mitte	750	23,5	54,7	308	86	27,9	72	23,4	33	10,7	44	14,3	44	14,3	1	0,3	1	0,3	4	1,3
122 Steinforst-Süd	865	25,9	73,3	465	137	29,5	126	27,1	46	9,9	74	15,9	42	9,0	3	0,6	6	1,3	1	0,2
200 Burgberg-West	1.163	38,5	75,5	543	149	27,4	104	19,2	126	23,2	99	18,2	28	5,2	1	0,2	0	0,0	3	0,6
201 Burgberg-Ost	979	33,2	80,0	526	181	34,4	98	18,6	109	20,7	90	17,1	19	3,6	2	0,4	0	0,0	0	0,0
210 Meilwald	984	27,2	73,7	525	228	43,4	125	23,8	74	14,1	55	10,5	19	3,6	3	0,6	1	0,2	3	0,6
220 Sieglitzhof-West	960	35,9	78,2	478	142	29,7	105	22,0	77	16,1	104	21,8	16	3,3	3	0,6	0	0,0	4	0,8
221 Sieglitzhof-Nord	765	26,3	73,2	408	139	34,1	89	21,8	64	15,7	60	14,7	20	4,9	5	1,2	1	0,2	2	0,5
222 Im Heuschlag	855	28,1	76,9	470	133	28,3	116	24,7	75	16,0	81	17,2	35	7,4	2	0,4	0	0,0	3	0,6
223 Sieglitzhof-Ost	854	39,9	81,3	417	129	30,9	107	25,7	66	15,8	70	16,8	21	5,0	2	0,5	1	0,2	0	0,0
230 Löwenich-West	626	35,0	80,1	331	90	27,2	62	18,7	34	10,3	86	26,0	33	10,0	2	0,6	0	0,0	2	0,6
231 Löwenich-Ost	717	31,8	79,8	390	105	26,9	85	21,8	78	20,0	69	17,7	25	6,4	2	0,5	0	0,0	2	0,5
240 Löhestraße	796	22,5	68,4	421	95	22,6	90	21,4	79	18,8	80	19,0	37	8,8	2	0,5	0	0,0	2	0,5
241 Drausnickstraße-Ost	697	18,1	66,7	380	105	27,6	99	26,1	55	14,5	56	14,7	35	9,2	4	1,1	1	0,3	1	0,3
242 Buckenhofer Siedlung	546	27,8	74,1	290	74	25,5	94	32,4	28	9,7	56	19,3	15	5,2	4	1,4	0	0,0	4	1,4
253 Stubenloh Nord	659	29,9	80,5	372	72	19,4	89	23,9	51	13,7	89	23,9	31	8,3	2	0,5	2	0,5	2	0,5
254 Stubenloh Mitte	634	36,3	77,0	311	76	24,4	63	20,3	55	17,7	70	22,5	26	8,4	1	0,3	0	0,0	0	0,0
255 Stubenloh Süd	764	34,0	78,6	397	112	28,2	88	22,2	64	16,1	72	18,1	26	6,5	4	1,0	0	0,0	1	0,3
300 Zeppelinstraße-Nord	1.009	33,5	68,3	457	142	31,1	84	18,4	77	16,8	78	17,1	37	8,1	0	0,0	2	0,4	0	0,0
301 Röthelheim-Mitte	799	25,7	65,7	387	90	23,3	102	26,4	61	15,8	61	15,8	37	9,6	0	0,0	0	0,0	4	1,0
302 Röthelheim-Nord	750	33,1	70,9	353	90	25,5	100	28,3	56	15,9	46	13,0	31	8,8	0	0,0	0	0,0	2	0,6
304 Röthelheim-West	733	28,8	67,0	348	102	29,3	92	26,4	32	9,2	53	15,2	34	9,8	4	1,1	0	0,0	2	0,6
305 Röthelheim-Süd	654	32,0	71,5	319	86	27,0	65	20,4	45	14,1	63	19,7	27	8,5	5	1,6	2	0,6	2	0,6
320 Sebaldus-Nord	861	30,9	75,6	451	140	31,0	107	23,7	75	16,6	64	14,2	20	4,4	1	0,2	0	0,0	2	0,4
321 Sebaldus-Mitte	695	27,1	68,8	346	102	29,5	80	23,1	54	15,6	56	16,2	25	7,2	3	0,9	0	0,0	3	0,9
322 Sebaldus-Süd	613	24,8	79,2	361	128	35,5	78	21,6	39	10,8	48	13,3	24	6,6	6	1,7	1	0,3	7	1,9
323 Sebaldus-West	735	28,3	74,8	393	133	33,8	90	22,9	56	14,2	60	15,3	22	5,6	4	1,0	1	0,3	6	1,5
330 Röthelheimpark-Nord	839	26,2	67,9	421	115	27,3	97	23,0	56	13,3	71	16,9	32	7,6	4	1,0	0	0,0	2	0,5
331 Röthelheimpark-Mitte	867	31,4	86,7	514	139	27,0	115	22,4	83	16,1	109	21,2	30	5,8	2	0,4	1	0,2	0	0,0
332 Röthelheimpark-Süd	828	19,2	70,4	466	74	15,9	100	21,5	52	11,2	121	26,0	66	14,2	4	0,9	2	0,4	5	1,1
400 Anger-Mitte	741	19,2	60,1	356	81	22,8	109	30,6	35	9,8	47	13,2	43	12,1	3	0,8	0	0,0	6	1,7
401 Anger-Ost	770	22,2	55,8	334	91	27,2	79	23,7	32	9,6	48	14,4	48	14,4	2	0,6	0	0,0	3	0,9
402 Anger-Süd	770	16,1	55,4	354	96	27,1	90	25,4	32	9,0	47	13,3	47	13,3	8	2,3	0	0,0	7	2,0
403 Isarstraße	777	11,5	48,0	326	91	27,9	68	20,9	46	14,1	29	8,9	56	17,2	5	1,5	2	0,6	3	0,9
404 Anger-West	915	20,5	60,4	431	108	25,1	109	25,3	64	14,8	73	16,9	44	10,2	5	1,2	2	0,5	2	0,5

Wahlbezirk ¹⁾	1	2	3	4	5	6	7	8	9	10	11	12	13	14	15	16	17	18	19	20
410 Rathenau-Ost	902	30,7	70,7	442	121	27,4	90	20,4	55	12,4	80	18,1	40	9,0	5	1,1	2	0,5	6	1,4
411 Hans-Geiger-Straße	734	25,9	66,2	358	100	27,9	69	19,3	54	15,1	40	11,2	46	12,8	1	0,3	2	0,6	2	0,6
412 Aufseßstraße-Süd	612	21,6	56,7	272	91	33,5	61	22,4	29	10,7	19	7,0	36	13,2	7	2,6	4	1,5	5	1,8
413 Rathenau-West	782	19,3	59,6	373	131	35,1	106	28,4	37	9,9	40	10,7	29	7,8	7	1,9	0	0,0	3	0,8
420 Gerh.-Hauptmann-Str.	923	24,9	57,9	399	115	28,8	80	20,1	58	14,5	54	13,5	44	11,0	4	1,0	2	0,5	4	1,0
421 Schönfeld-Nord	795	20,8	65,7	416	133	32,0	104	25,0	40	9,6	50	12,0	44	10,6	4	1,0	1	0,2	4	1,0
422 Schönfeld-Ost	804	23,8	66,2	401	123	30,7	101	25,2	47	11,7	41	10,2	41	10,2	6	1,5	5	1,2	4	1,0
423 Schönfeld-West	755	19,5	56,7	337	116	34,4	87	25,8	37	11,0	26	7,7	33	9,8	5	1,5	7	2,1	1	0,3
430 Forschungszentrum	894	24,0	66,3	449	159	35,4	118	26,3	62	13,8	54	12,0	23	5,1	1	0,2	0	0,0	3	0,7
440 Bruck	881	19,8	63,8	441	143	32,4	84	19,0	68	15,4	57	12,9	45	10,2	1	0,2	1	0,2	5	1,1
443 Bachfeld-Nord	1.191	20,7	54,8	516	179	34,7	108	20,9	60	11,6	74	14,3	51	9,9	7	1,4	1	0,2	0	0,0
444 Bachfeld-Süd	935	30,9	73,4	470	147	31,3	113	24,0	63	13,4	65	13,8	39	8,3	1	0,2	4	0,9	5	1,1
450 Bunsenstraße	767	27,4	68,6	380	130	34,2	80	21,1	56	14,7	48	12,6	35	9,2	4	1,1	0	0,0	2	0,5
451 Bierlach-Ost	712	14,7	51,4	310	110	35,5	79	25,5	27	8,7	26	8,4	48	15,5	5	1,6	0	0,0	4	1,3
452 Bierlach-Süd	698	22,5	63,8	340	104	30,6	88	25,9	40	11,8	48	14,1	41	12,1	0	0,0	0	0,0	4	1,2
453 Bierlach-West	659	21,1	59,4	305	111	36,4	72	23,6	27	8,9	37	12,1	31	10,2	2	0,7	0	0,0	7	2,3
500 Eilersdorf-Nord	651	24,0	69,7	341	132	38,7	62	18,2	50	14,7	35	10,3	34	10,0	6	1,8	2	0,6	4	1,2
501 Eilersdorf-Ost	648	22,7	72,5	361	139	38,5	60	16,6	51	14,1	46	12,7	31	8,6	2	0,6	3	0,8	5	1,4
502 Eilersdorf-Süd	662	21,9	76,0	394	142	36,0	85	21,6	50	12,7	52	13,2	29	7,4	5	1,3	3	0,8	8	2,0
503 Eilersdorf-West	803	22,3	82,4	511	186	36,4	112	21,9	75	14,7	55	10,8	39	7,6	12	2,3	3	0,6	4	0,8
520 Tennenlohe-Nord	803	27,5	84,4	488	178	36,5	123	25,2	52	10,7	72	14,8	27	5,5	4	0,8	3	0,6	2	0,4
521 Tennenlohe-Ost	684	31,0	79,0	372	149	40,1	98	26,3	50	13,4	33	8,9	20	5,4	1	0,3	0	0,0	3	0,8
522 Tennenlohe-Süd	952	26,7	71,9	502	177	35,3	92	18,3	83	16,5	74	14,7	29	5,8	6	1,2	0	0,0	6	1,2
523 Tennenlohe-Mitte	799	31,8	78,3	425	143	33,6	114	26,8	64	15,1	57	13,4	18	4,2	2	0,5	0	0,0	0	0,0
610 Frauenaarach-Nord	954	24,4	78,6	563	218	38,7	117	20,8	84	14,9	73	13,0	32	5,7	9	1,6	0	0,0	4	0,7
611 Frauenaarach-Süd	871	17,8	67,5	484	142	29,3	137	28,3	71	14,7	58	12,0	41	8,5	5	1,0	3	0,6	5	1,0
612 Frauenaarach-West	832	18,3	63,5	428	136	31,8	97	22,7	60	14,0	43	10,0	44	10,3	6	1,4	0	0,0	7	1,6
620 Kriegenbrunn	1.003	22,5	78,5	604	216	35,8	108	17,9	78	12,9	80	13,2	61	10,1	10	1,7	1	0,2	6	1,0
630 Hüttendorf	505	18,8	82,0	335	151	45,1	69	20,6	48	14,3	28	8,4	13	3,9	3	0,9	1	0,3	4	1,2
700 Kosbach	1.134	24,9	79,2	672	254	37,8	120	17,9	127	18,9	89	13,2	31	4,6	6	0,9	1	0,1	8	1,2
710 In der Reuth	842	33,4	68,8	386	127	32,9	101	26,2	65	16,8	54	14,0	22	5,7	0	0,0	0	0,0	1	0,3
760 Büchenbach-Dorf	854	24,6	70,5	451	183	40,6	95	21,1	60	13,3	50	11,1	17	3,8	4	0,9	5	1,1	4	0,9
761 Am Europakanal-Süd	896	16,7	53,6	391	108	27,6	93	23,8	43	11,0	44	11,3	63	16,1	12	3,1	4	1,0	4	1,0
762 Frauenaaracher Straße	794	14,7	46,1	310	102	32,9	65	21,0	41	13,2	39	12,6	31	10,0	2	0,6	3	1,0	3	1,0
770 Büchenbacher Anlage	1.057	21,8	60,7	501	169	33,7	117	23,4	52	10,4	77	15,4	42	8,4	4	0,8	1	0,2	2	0,4
771 Odenwaldallee	746	14,7	55,2	349	125	35,8	71	20,3	32	9,2	31	8,9	53	15,2	9	2,6	1	0,3	2	0,6
772 Würzburger-Ring-West	696	25,6	56,2	290	84	29,0	68	23,4	43	14,8	32	11,0	30	10,3	2	0,7	1	0,3	2	0,7
773 Am Europakanal-Nord	1.051	18,5	53,6	451	138	30,6	94	20,8	56	12,4	44	9,8	71	15,7	5	1,1	0	0,0	3	0,7
774 Frankwaldallee	731	21,6	67,0	380	124	32,6	101	26,6	38	10,0	54	14,2	34	8,9	2	0,5	1	0,3	2	0,5
781 Heinrich-Kirchner-Str.	965	21,0	62,6	474	125	26,4	111	23,4	76	16,0	76	16,0	42	8,9	2	0,4	2	0,4	5	1,1
782 Dompfortstraße	769	20,0	65,0	398	129	32,4	99	24,9	29	7,3	70	17,6	37	9,3	3	0,8	1	0,3	3	0,8
784 Am Dummetsweiher	678	19,3	88,8	481	117	24,3	116	24,1	75	15,6	104	21,6	32	6,7	1	0,2	0	0,0	3	0,6
785 Am Kornfeld	641	17,5	82,4	441	112	25,4	96	21,8	69	15,6	120	27,2	22	5,0	3	0,7	1	0,2	1	0,2
801 Dechsendorf-Nordwest	789	22,1	73,3	448	177	39,5	107	23,9	59	13,2	62	13,8	16	3,6	5	1,1	1	0,2	1	0,2
811 Dechsendorf-Nordost	862	22,6	76,6	508	202	39,8	95	18,7	61	12,0	83	16,3	25	4,9	7	1,4	2	0,4	4	0,8
812 Dechsendorf-Süd	861	28,2	75,4	466	192	41,2	82	17,6	83	17,8	57	12,2	23	4,9	2	0,4	4	0,9	3	0,6
Summe Urnenwähler			68,8	38.664	11.993	31,0	8.744	22,6	5.396	14,0	5.950	15,4	3.170	8,2	343	0,9	121	0,3	292	0,8
Summe Briefwähler			95,8	18.560	6.274	33,8	3.617	19,5	2.922	15,7	3.183	17,1	1.007	5,4	108	0,6	58	0,3	121	0,7
Erlangen	76.073	25,8	75,8	57.224	18.267	31,9	12.361	21,6	8.318	14,5	9.133	16,0	4.177	7,3	451	0,8	179	0,3	413	0,7

1) Grenzen der Wahlbezirke siehe Karte letzte Seite. 2) In den Wahlbezirken und für Summe Urnenwähler: Wähler ohne Wahlschein in Prozent der Wahlberechtigten ohne Wahlschein. Für Summe Briefwähler: Wähler mit Wahlschein in Prozent der Wahlberechtigten mit Wahlschein. Für Gesamtstadt/Wahlkreis 242: Alle Wähler in Prozent aller Stimmberechtigten. 3) Vollständige Schreibweise der Parteien siehe Seite 3. Aufgrund von Rundungen kann es vorkommen, dass sich die Anteile nicht zu genau 100 Prozent aufaddieren lassen.

noch: Zweitstimmen in den Erlanger Wahlbezirken bei der Bundestagswahl 2009

von den gültigen Stimmen entfielen auf den Wahlkreisvorschlag²⁾

Wahlbezirk ¹⁾	BP		PBC		BüSo		MLPD		CM		DVU		DIE VIOLETTEN		Die Tier- schutzpartei		ödp		PIRATEN		RRP	
	Zahl	in %	Zahl	in %	Zahl	in %	Zahl	in %	Zahl	in %	Zahl	in %	Zahl	in %	Zahl	in %	Zahl	in %	Zahl	in %	Zahl	in %
	21	22	23	24	25	26	27	28	29	30	31	32	33	34	35	36	37	38	39	40	41	42
010 Altstadt-Nord	1	0,2	0	0,0	0	0,0	0	0,0	0	0,0	0	0,0	1	0,2	2	0,5	7	1,7	20	4,9	1	0,2
011 Altstadt-Ost	0	0,0	0	0,0	0	0,0	3	0,9	0	0,0	0	0,0	0	0,0	0	0,0	2	0,6	23	7,3	0	0,0
012 Altstadt-West	2	0,6	0	0,0	0	0,0	1	0,3	0	0,0	0	0,0	1	0,3	1	0,3	2	0,6	15	4,7	1	0,3
020 Markgrafentadt-Mitte	0	0,0	0	0,0	0	0,0	0	0,0	0	0,0	0	0,0	0	0,0	3	0,9	1	0,3	20	5,7	1	0,3
021 Markgrafentadt-Ost	0	0,0	0	0,0	0	0,0	0	0,0	1	0,3	1	0,3	1	0,3	0	0,0	2	0,5	24	6,1	0	0,0
022 Markgrafentadt-West	1	0,3	1	0,0	0	0,0	0	0,0	0	0,0	0	0,0	0	0,0	2	0,5	8	2,2	23	6,3	0	0,0
030 Rathausplatz	2	0,5	0	0,0	0	0,0	0	0,0	0	0,0	0	0,0	0	0,0	4	1,0	3	0,7	32	7,7	0	0,0
040 Tal	0	0,0	2	1	0	0,0	0	0,0	0	0,0	0	0,0	0	0,0	4	1,3	3	1,0	24	7,6	2	0,6
100 Heiligenloh-Nord	0	0,0	3	1	0	0,0	0	0,0	0	0,0	0	0,0	0	0,0	0	0,0	2	0,5	13	3,1	5	1,2
101 Heiligenloh-Mitte	0	0,0	0	0,0	0	0,0	0	0,0	0	0,0	0	0,0	2	0,5	2	0,5	13	3,2	13	3,2	0	0,0
102 Heiligenloh-Süd	3	0,7	0	0,0	0	0,0	0	0,0	0	0,0	0	0,0	1	0,2	0	0,0	7	1,6	15	3,5	3	0,7
110 St. Johann	0	0,0	0	0,0	0	0,0	1	0,3	0	0,0	0	0,0	2	0,7	2	0,7	3	1,0	14	4,6	3	1,0
111 Alterlangen-Nord	0	0,0	0	0,0	0	0,0	0	0,0	0	0,0	0	0,0	0	0,0	1	0,2	7	1,7	20	4,7	3	0,7
112 Alterlangen-Süd	0	0,0	0	0,0	1	0,3	0	0,0	0	0,0	0	0,0	0	0,0	1	0,2	12	3,3	5	1,4	5	1,4
120 Steinforst-Nord	0	0,0	1	0	1	0,3	0	0,0	0	0,0	0	0,0	0	0,0	5	1,3	3	0,8	7	1,9	0	0,0
121 Steinforst-Mitte	2	0,6	0	0,0	0	0,0	0	0,0	0	0,0	0	0,0	0	0,0	1	0,3	5	1,6	11	3,6	4	1,3
122 Steinforst-Süd	1	0,2	1	0	0	0,0	0	0,0	0	0,0	0	0,0	0	0,0	2	0,4	11	2,4	11	2,4	4	0,9
200 Burgberg-West	0	0,0	0	0,0	0	0,0	0	0,0	1	0,2	0	0,0	2	0,4	4	0,7	5	0,9	21	3,9	0	0,0
201 Burgberg-Ost	3	0,6	0	0,0	0	0,0	0	0,0	0	0,0	0	0,0	4	0,8	1	0,2	0	0,0	19	3,6	0	0,0
210 Melwald	0	0,0	1	0	0	0,0	0	0,0	1	0,2	1	0,2	1	0,2	3	0,6	3	0,6	5	1,0	2	0,4
220 Sieglitzhof-West	0	0,0	3	1	0	0,0	0	0,0	1	0,2	1	0,2	3	0,6	1	0,2	4	0,8	14	2,9	0	0,0
221 Sieglitzhof-Nord	0	0,0	0	0,0	0	0,0	0	0,0	0	0,0	0	0,0	1	0,2	3	0,7	1	0,2	21	5,1	2	0,5
222 Im Heuschlag	1	0,2	0	0,0	0	0,0	0	0,0	0	0,0	0	0,0	1	0,2	3	0,6	2	0,4	18	3,8	0	0,0
223 Sieglitzhof-Ost	2	0,5	0	0,0	0	0,0	0	0,0	1	0,2	0	0,0	0	0,0	1	0,2	1	0,2	14	3,4	2	0,5
230 Löwenich-West	1	0,3	2	1	0	0,0	2	0,6	0	0,0	0	0,0	0	0,0	1	0,2	2	0,6	13	3,9	1	0,3
231 Löwenich-Ost	1	0,3	0	0,0	0	0,0	0	0,0	1	0,3	0	0,0	0	0,0	0	0,0	4	1,0	18	4,6	0	0,0
240 Löhestraße	0	0,0	0	0,0	0	0,0	0	0,0	0	0,0	0	0,0	1	0,2	2	0,5	4	1,0	27	6,4	2	0,5
241 Drausnickstraße-Ost	1	0,3	1	0	0	0,0	0	0,0	0	0,0	0	0,0	0	0,0	3	0,8	4	1,1	15	3,9	0	0,0
242 Buckenhofer Siedlung	1	0,3	0	0,0	0	0,0	0	0,0	0	0,0	0	0,0	0	0,0	3	1,0	1	0,3	8	2,8	2	0,7
253 Stubenloh Nord	0	0,0	1	0	1	0,3	1	0,3	0	0,0	0	0,0	1	0,3	2	0,5	6	1,6	23	6,2	0	0,0
254 Stubenloh Mitte	0	0,0	0	0,0	0	0,0	0	0,0	0	0,0	0	0,0	0	0,0	3	1,0	4	1,3	12	3,9	1	0,3
255 Stubenloh Süd	2	0,5	0	0,0	0	0,0	0	0,0	0	0,0	0	0,0	1	0,3	1	0,3	7	1,8	18	4,5	1	0,3
300 Zeppelinstraße-Nord	2	0,4	1	0	1	0,2	0	0,0	1	0,2	0	0,0	0	0,0	2	0,4	7	1,5	19	4,2	4	0,9
301 Röthelheim-Mitte	0	0,0	0	0,0	0	0,0	2	0,5	0	0,0	1	0,3	1	0,3	2	0,5	3	0,8	15	3,9	8	2,1
302 Röthelheim-Nord	0	0,0	0	0,0	0	0,0	0	0,0	0	0,0	0	0,0	0	0,0	5	1,4	6	1,7	13	3,7	3	0,8
304 Röthelheim-West	0	0,0	2	1	0	0,0	1	0,3	0	0,0	0	0,0	1	0,3	4	1,1	5	1,4	15	4,3	1	0,3
305 Röthelheim-Süd	1	0,3	0	0,0	0	0,0	0	0,0	0	0,0	0	0,0	0	0,0	0	0,0	4	1,3	15	4,7	4	1,3
320 Sebaldus-Nord	1	0,2	2	0	0	0,0	0	0,0	0	0,0	0	0,0	0	0,0	1	0,2	5	1,1	27	6,0	6	1,3
321 Sebaldus-Mitte	0	0,0	1	0	0	0,0	0	0,0	0	0,0	0	0,0	0	0,0	3	0,9	4	1,2	13	3,8	2	0,6
322 Sebaldus-Süd	1	0,3	2	1	0	0,0	0	0,0	1	0,3	0	0,0	0	0,0	0	0,0	5	1,4	19	5,3	2	0,6
323 Sebaldus-West	1	0,3	0	0,0	0	0,0	0	0,0	0	0,0	0	0,0	1	0,3	2	0,5	4	1,0	13	3,3	0	0,0
330 Röthelheimpark-Nord	1	0,2	0	0,0	0	0,0	0	0,0	0	0,0	0	0,0	1	0,2	1	0,2	5	1,2	34	8,1	2	0,5
331 Röthelheimpark-Mitte	0	0,0	0	0,0	0	0,0	0	0,0	0	0,0	0	0,0	0	0,0	1	0,2	15	2,9	17	3,3	2	0,4
332 Röthelheimpark-Süd	0	0,0	1	0	0	0,0	1	0,2	0	0,0	0	0,0	1	0,2	5	1,1	3	0,6	29	6,2	2	0,4
400 Anger-Mitte	3	0,8	1	0	0	0,0	0	0,0	0	0,0	1	0,3	1	0,3	1	0,3	8	2,2	13	3,7	4	1,1
401 Anger-Ost	0	0,0	0	0,0	0	0,0	0	0,0	0	0,0	0	0,0	0	0,0	2	0,6	2	0,6	22	6,6	5	1,5
402 Anger-Süd	0	0,0	1	0	0	0,0	0	0,0	0	0,0	0	0,0	1	0,3	4	1,1	4	1,1	11	3,1	6	1,7
403 Isarstraße	0	0,0	1	0	0	0,0	0	0,0	0	0,0	0	0,0	1	0,3	2	0,6	4	1,2	13	4,0	5	1,5
404 Anger-West	0	0,0	1	0	0	0,0	0	0,0	0	0,0	1	0,2	0	0,0	2	0,5	3	0,7	14	3,2	3	0,7

Wahlbezirk ¹⁾	21	22	23	24	25	26	27	28	29	30	31	32	33	34	35	36	37	38	39	40	41	42
410 Rathenau-Ost	0	0,0	1	0	0	0,0	0	0,0	0	0,0	1	0,2	3	0,7	4	0,9	8,0	1,8	19	4,3	7	1,6
411 Hans-Geiger-Straße	0	0,0	1	0	0	0,0	0	0,0	0	0,0	1	0,3	0	0,0	4	1,1	8,0	2,2	23	6,4	7	2,0
412 Aufseßstraße-Süd	1	0,4	1	0	0	0,0	0	0,0	1	0,4	0	0,0	0	0,0	1	0,4	2,0	0,7	14	5,1	0	0,0
413 Rathenau-West	0	0,0	0	0	0	0,0	0	0,0	0	0,0	0	0,0	0	0,0	0	0,0	3,0	0,8	13	3,5	4	1,1
420 Gerh.-Hauptmann-Str.	2	0,5	1	0	0	0,0	1	0,3	0	0,0	0	0,0	0	0,0	1	0,3	5,0	1,3	27	6,8	1	0,3
421 Schönfeld-Nord	1	0,2	0	0	2	0,5	0	0,0	0	0,0	0	0,0	0	0,0	0	0,0	9,0	2,2	22	5,3	2	0,5
422 Schönfeld-Ost	2	0,5	1	0	2	0,5	2	0,5	1	0,2	1	0,2	2	0,5	2	0,5	2,0	0,5	12	3,0	6	1,5
423 Schönfeld-West	1	0,3	1	0	0	0,0	0	0,0	0	0,0	0	0,0	3	0,9	3	0,9	6,0	1,8	8	2,4	3	0,9
430 Forschungszentrum	1	0,2	0	0	0	0,0	1	0,2	0	0,0	0	0,0	1	0,2	2	0,4	5,0	1,1	14	3,1	5	1,1
440 Bruck	3	0,7	2	0	0	0,0	0	0,0	0	0,2	0	0,0	1	0,2	1	0,2	4,0	0,9	24	5,4	1	0,2
443 Bachfeld-Nord	0	0,0	1	0	0	0,0	0	0,0	0	0,0	0	0,0	0	0,0	0	0,0	4,0	0,8	25	4,8	6	1,2
444 Bachfeld-Süd	1	0,2	1	0	0	0,0	0	0,0	0	0,0	0	0,0	2	0,4	4	0,9	7,0	1,5	12	2,6	6	1,3
450 Bunsenstrasse	0	0,0	0	0	0	0,0	1	0,3	1	0,3	0	0,0	1	0,3	3	0,8	2,0	0,5	16	4,2	1	0,3
451 Bierlach-Ost	0	0,0	0	0	0	0,0	0	0,0	0	0,0	0	0,0	1	0,3	0	0,0	3,0	1,0	7	2,3	0	0,0
452 Bierlach-Süd	1	0,3	0	0	0	0,0	0	0,0	0	0,0	0	0,0	0	0,0	2	0,6	3,0	0,9	6	1,8	3	0,9
453 Bierlach-West	0	0,0	0	0	0	0,0	0	0,0	1	0,3	0	0,0	1	0,3	4	1,3	2,0	0,7	9	3,0	1	0,3
500 Eltersdorf-Nord	0	0,0	1	0	0	0,0	0	0,0	0	0,0	0	0,0	0	0,0	1	0,3	2,0	0,6	11	3,2	1	0,3
501 Eltersdorf-Ost	2	0,6	1	0	0	0,0	0	0,0	1	0,3	1	0,3	1	0,3	3	0,8	4,0	1,1	10	2,8	1	0,3
502 Eltersdorf-Süd	0	0,0	0	0	0	0,0	0	0,0	2	0,5	0	0,0	0	0,0	2	0,5	4,0	1,0	10	2,5	2	0,5
503 Eltersdorf-West	1	0,2	0	0	0	0,0	0	0,0	1	0,2	0	0,0	1	0,2	8	1,6	5,0	1,0	9	1,8	1	0,2
520 Tennenlohe-Nord	1	0,2	0	0	0	0,0	0	0,0	0	0,0	0	0,0	0	0,0	5	1,0	1,0	0,2	13	2,7	6	1,2
521 Tennenlohe-Ost	2	0,5	0	0	0	0,0	0	0,0	0	0,0	0	0,0	1	0,3	1	0,3	4,0	1,1	9	2,4	1	0,3
522 Tennenlohe-Süd	1	0,2	0	0	1	0,2	0	0,0	0	0,0	0	0,0	1	0,2	2	0,4	7,0	1,4	20	4,0	3	0,6
523 Tennenlohe-Mitte	0	0,0	2	0	0	0,0	0	0,0	0	0,0	1	0,2	1	0,2	3	0,7	2,0	0,5	18	4,2	0	0,0
610 Frauenaarach-Nord	0	0,0	0	0	0	0,0	0	0,0	0	0,0	1	0,2	2	0,4	4	0,7	2,0	0,4	14	2,5	3	0,5
611 Frauenaarach-Süd	0	0,0	1	0	0	0,0	0	0,0	0	0,0	0	0,0	1	0,2	4	0,8	6,0	1,2	9	1,9	1	0,2
612 Frauenaarach-West	0	0,0	0	0	0	0,0	0	0,0	0	0,0	0	0,0	5	1,2	2	0,5	8,0	1,9	15	3,5	5	1,2
620 Kriegenbrunn	1	0,2	0	0	0	0,0	0	0,0	0	0,0	0	0,0	0	0,0	4	0,7	8,0	1,3	30	5,0	1	0,2
630 Hüttendorf	1	0,3	1	0	0	0,0	0	0,0	0	0,0	0	0,0	0	0,0	5	1,5	4,0	1,2	6	1,8	1	0,3
700 Kosbach	1	0,1	2	0	0	0,0	0	0,0	0	0,0	0	0,0	1	0,1	3	0,4	10,0	1,5	15	2,2	4	0,6
710 In der Reuth	0	0,0	0	0	0	0,0	0	0,0	0	0,0	1	0,3	0	0,0	1	0,3	2,0	0,5	9	2,3	3	0,8
760 Büchenbach-Dorf	1	0,2	2	0	0	0,0	0	0,0	1	0,2	0	0,0	0	0,0	4	0,9	4,0	0,9	18	4,0	3	0,7
761 Am Europakanal-Süd	1	0,3	0	0	0	0,0	0	0,0	0	0,0	0	0,0	0	0,0	4	1,0	2,0	0,5	7	1,8	6	1,5
762 Frauenaaracher Straße	0	0,0	0	0	0	0,0	0	0,0	0	0,0	0	0,0	1	0,3	6	1,9	4,0	1,3	12	3,9	1	0,3
770 Büchenbacher Anlage	0	0,0	2	0	0	0,0	0	0,0	0	0,0	1	0,2	1	0,2	0	0,0	5,0	1,0	28	5,6	0	0,0
771 Odenwaldallee	0	0,0	0	0	0	0,0	0	0,0	0	0,0	0	0,0	1	0,3	3	0,9	7,0	2,0	13	3,7	1	0,3
772 Würzburger-Ring-West	2	0,7	0	0	1	0,3	0	0,0	0	0,0	0	0,0	0	0,0	3	1,0	5,0	1,7	16	5,5	1	0,3
773 Am Europakanal-Nord	2	0,4	0	0	0	0,0	0	0,0	0	0,0	0	0,0	1	0,2	1	0,2	4,0	0,9	31	6,9	1	0,2
774 Frankenwaldallee	0	0,0	1	0	0	0,0	0	0,0	1	0,3	0	0,0	0	0,0	2	0,5	3,0	0,8	13	3,4	4	1,1
781 Heinrich-Kirchner-Str.	1	0,2	1	0	0	0,0	1	0,2	0	0,0	0	0,0	1	0,2	3	0,6	4,0	0,8	23	4,9	1	0,2
782 Domproststraße	0	0,0	0	0	0	0,0	0	0,0	0	0,0	0	0,0	1	0,3	4	1,0	4,0	1,0	16	4,0	2	0,5
784 Am Dummettsweiher	0	0,0	1	0	0	0,0	0	0,0	0	0,0	0	0,0	1	0,2	2	0,4	4,0	0,8	25	5,2	0	0,0
785 Am Kornfeld	0	0,0	0	0	0	0,0	0	0,0	0	0,0	0	0,0	0	0,0	0	0,0	10,0	2,3	7	1,6	0	0,0
801 Dechendorf-Nordwest	0	0,0	0	0	0	0,0	0	0,0	0	0,0	0	0,0	0	0,0	3	0,7	2,0	0,4	13	2,9	2	0,4
811 Dechendorf-Nordost	2	0,4	0	0	0	0,0	0	0,0	1	0,2	0	0,0	4	0,8	3	0,6	3,0	0,6	15	3,0	1	0,2
812 Dechendorf-Süd	3	0,6	0	0	0	0,0	0	0,0	0	0,0	0	0,0	0	0,0	2	0,4	4,0	0,9	8	1,7	3	0,6
Summe Urnenwähler	69	0,2	54	0	10	0,0	19	0,0	20	0,1	14	0,0	71	0,2	217	0,6	433,0	1,1	1.532	4,0	216	0,6
Summe Briefwähler	42	0,2	26	0	4	0,0	9	0,0	6	0,0	8	0,0	26	0,1	106	0,6	250,0	1,3	596	3,2	197	1,1
Erlangen	111	0,2	80	0	14	0,0	28	0,0	26	0,0	22	0,0	97	0,2	323	0,6	683,0	1,2	2.128	3,7	413	0,7

1) Grenzen der Wahlbezirke siehe Karte letzte Seite. 2) Vollständige Schreibweise der Parteien siehe Seite 3. Aufgrund von Rundungen kann es vorkommen, dass sich die Anteile nicht zu genau 100 Prozent aufaddieren lassen.

Bundestagswahl 2009: Höchst- und Tiefstwerte in den Wahlbezirken der Stadt Erlangen ¹⁾

Merkmal	Höchstwerte			Tiefstwerte	
	Zahl bzw. %	im Wahlbezirk		Zahl bzw. %	im Wahlbezirk
Wahlberechtigte	abs.	1.191	443 Bachfeld-Nord	505	630 Hüttendorf
darunter mit Wahlschein	%	39,9%	223 Sieglitzhof-Ost	11,5%	403 Isarstraße
Wahlbeteiligung	%	88,8%	784 Am Dummetsweiher	46,1%	762 Frauenaauracher Straße
+/- gegenüber 2005	%-P	+1,5	323 Sebaldu-West	-12,2	121 Steinforst-Mitte
Erststimmen					
Anteil 2009 für					
CSU	%	54,7%	630 Hüttendorf	23,5%	332 Röthelheimpark-Süd
SPD	%	35,5%	242 Buckenhofer Siedlung	18,5%	501 Eltersdorf-Ost
FDP	%	12,0%	231 Löwenich-Ost	4,8%	230 Löwenich-West
GRÜNE	%	22,5%	020 Markgrafenstadt-Mitte	6,2%	423 Schönfeld-West
DIE LINKE	%	16,9%	403 Isarstraße	2,7%	801 Dechsendorf-Nordwest
sonstige	%	7,9%	412 Aufseßstraße-Süd	1,6%	710 In der Reuth
+/- gegenüber 2005					
CSU	%-P	+6,7	322 Sebaldu-Süd	-9,4	521 Tennenlohe-Ost
SPD	%-P	-5,9	521 Tennenlohe-Ost	-26,1	302 Röthelheim-Nord
FDP	%-P	+8,4	430 Forschungszentrum	+1,0	230 Löwenich-West
GRÜNE	%-P	+11,9	240 Löhestraße	+0,9	630 Hüttendorf
DIE LINKE	%-P	+11,1	761 Am Europakanal-Süd	+0,6	801 Dechsendorf-Nordwest
sonstige	%-P	+6,7	422 Schönfeld-Ost	-0,2	420 Gerhart-Hauptmann-Straße
Zweitstimmen					
Anteil 2009 für					
CSU	%	45,1%	630 Hüttendorf	15,9%	332 Röthelheimpark-Süd
SPD	%	32,4%	242 Buckenhofer Siedlung	14,6%	020 Markgrafenstadt-Mitte
FDP	%	23,2%	200 Burgberg-West	7,3%	782 Dompropststraße
GRÜNE	%	27,2%	785 Am Kornfeld	7,0%	412 Aufseßstraße-Süd
DIE LINKE	%	17,2%	403 Isarstraße	3,3%	220 Sieglitzhof-West
sonstige	%	13,7%	411 Hans-Geiger-Straße	4,4%	710 In der Reuth
+/- gegenüber 2005					
CSU	%-P	+5,4	453 Bierlach-West	-10,7	220 Sieglitzhof-West
SPD	%-P	-1,7	521 Tennenlohe-Ost	-23,1	411 Hans-Geiger-Straße
FDP	%-P	+9,2	403 Isarstraße	-1,3	453 Bierlach-West
GRÜNE	%-P	+6,9	220 Sieglitzhof-West	-5,1	021 Markgrafenstadt-Ost
DIE LINKE	%-P	+12,6	121 Steinforst-Mitte	-0,5	630 Hüttendorf
sonstige	%-P	+10,1	040 Tal	+2,0	120 Steinforst-Nord
Erststimmen minus Zweitstimmen					
CSU	%-P	+15,1	200 Burgberg-West	+3,8	451 Bierlach-Ost
SPD	%-P	+13,5	011 Altstadt-Ost	-1,1	412 Aufseßstraße-Süd
FDP	%-P	-0,3	402 Anger-Süd	-11,9	200 Burgberg-West
GRÜNE	%-P	+2,0	412 Aufseßstraße-Süd	-7,3	230 Löwenich-West
DIE LINKE	%-P	+3,0	110 St. Johann	-2,9	453 Bierlach-West
sonstige	%-P	-1,2	452 Bierlach-Süd	-8,9	411 Hans-Geiger-Straße

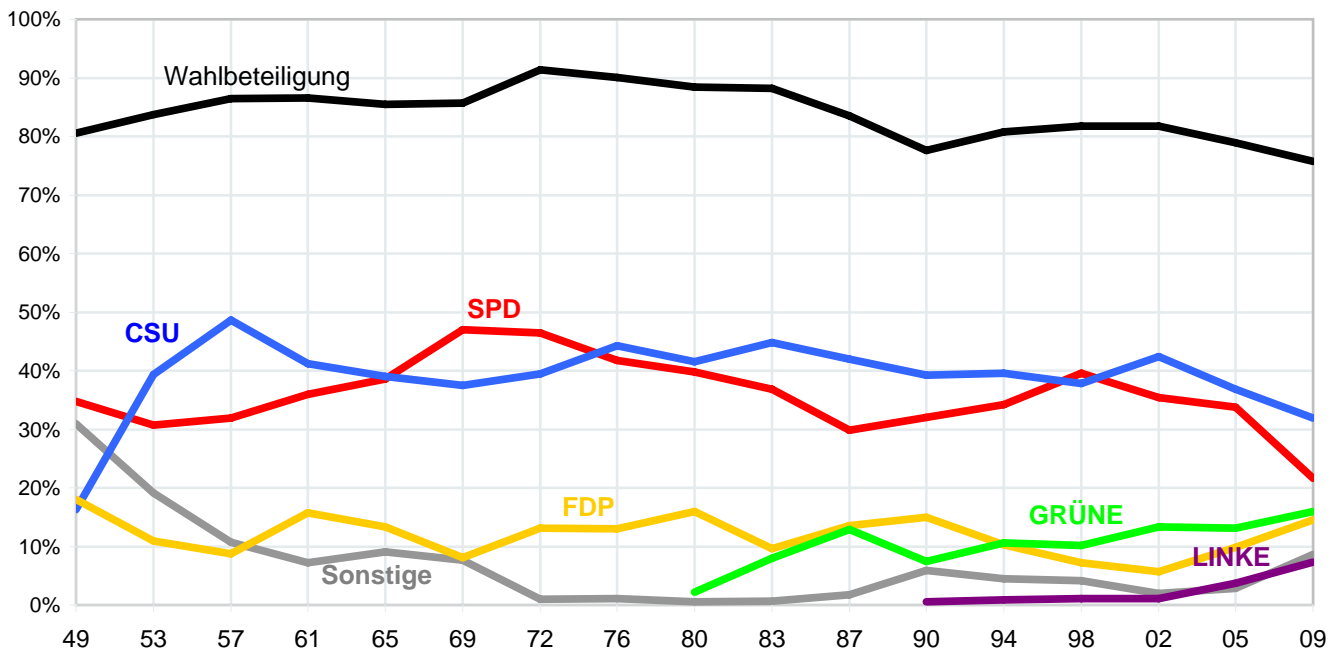
¹⁾ ohne Briefwahl

Bundestagswahl 2009: Wahlverhalten in den Parteihochburgen - Stadt Erlangen

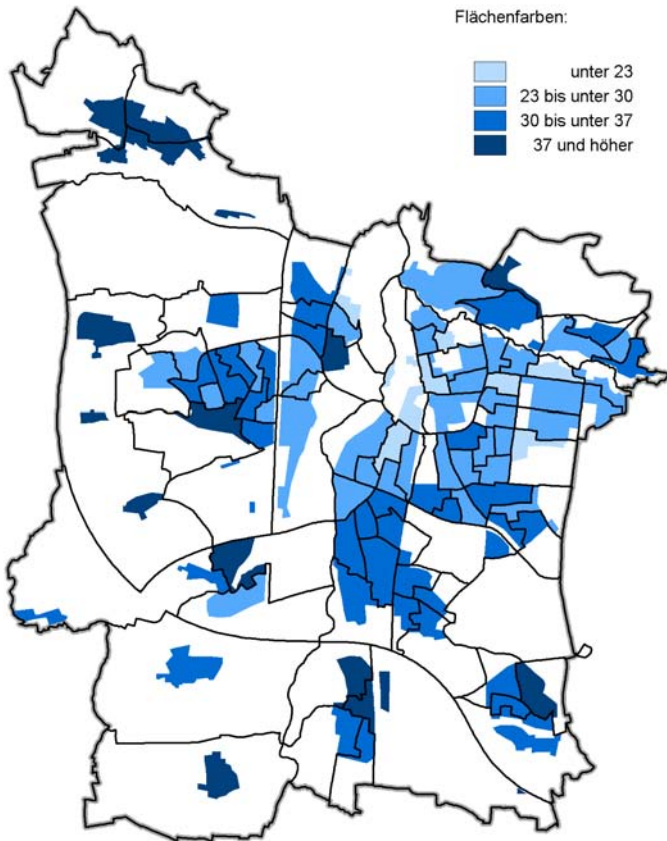
Merkmal	Gesamt	Ergebnisse ¹⁾ in den Hochburgen ²⁾ der			
		CSU	SPD	FDP	GRÜNEN
Wahlbeteiligung	68,8	74,8	62,9	74,1	70,6
+/- zu 2005	-5,9	-6,8	-6,3	-4,2	-5,1
Erststimmen 2009					
CSU	39,2	50,3	33,9	40,9	34,3
SPD	27,4	21,0	30,3	25,7	27,9
FDP	8,5	9,4	7,4	10,4	8,3
GRÜNE	12,7	9,8	12,6	14,9	17,2
DIE LINKE	8,0	5,2	10,6	5,2	9,3
Sonstige	4,4	4,2	5,1	2,9	2,9
Zu- / Abnahme gegenüber 2005					
CSU	-2,0	-3,0	-0,7	-2,7	0,9
SPD	-17,0	-14,2	-21,7	-16,3	-19,7
FDP	4,9	5,8	4,6	5,8	4,3
GRÜNE	6,2	4,5	7,0	8,4	6,2
DIE LINKE	5,4	3,8	7,8	3,1	7,0
Sonstige	2,6	3,0	3,1	1,8	1,3
Zweitstimmen 2009					
CSU	31,0	40,6	26,8	29,2	26,6
SPD	22,6	19,5	26,1	19,8	21,2
FDP	14,0	15,6	11,9	19,3	13,2
GRÜNE	15,4	11,4	14,1	18,6	21,8
DIE LINKE	8,2	5,3	11,5	5,6	8,6
Sonstige	8,8	7,6	9,7	7,4	8,6
Zu- / Abnahme gegenüber 2005					
CSU	-4,9	-5,7	-4,3	-6,5	-2,4
SPD	-11,8	-10,2	-17,0	-10,2	-11,2
FDP	4,2	5,8	5,5	5,0	3,0
GRÜNE	2,1	1,5	2,7	3,8	-0,7
DIE LINKE	4,4	3,4	7,0	2,6	4,7
Sonstige	5,9	5,2	6,1	5,3	6,6

¹⁾ Ohne Briefwahl; ²⁾ Ausgewählt nach den Ergebnissen der Bundestagswahlen 2002 und 2005.

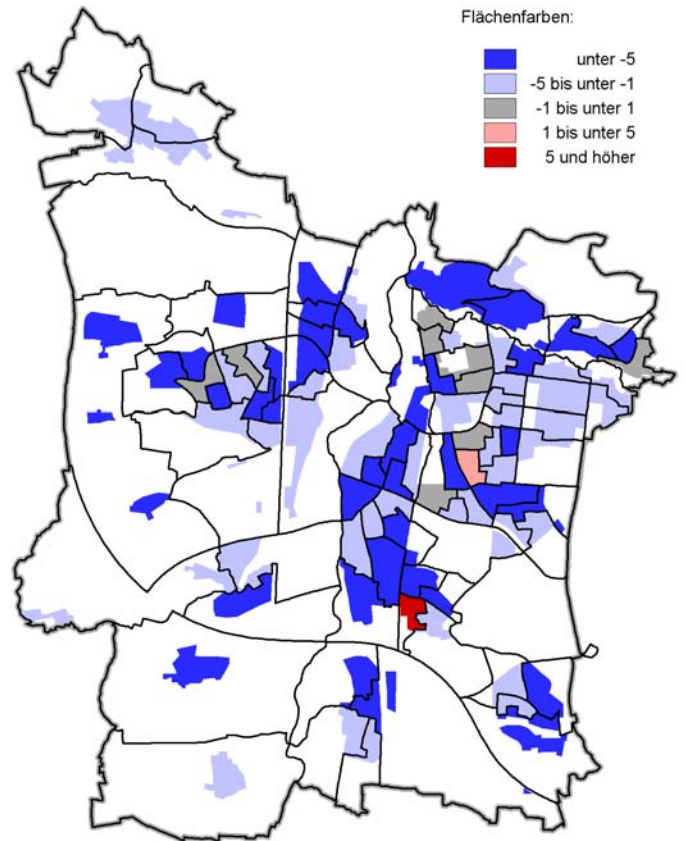
Bundestagswahlen 1949 - 2009 in der Stadt Erlangen - Zweitstimmenanteile und Wahlbeteiligung -



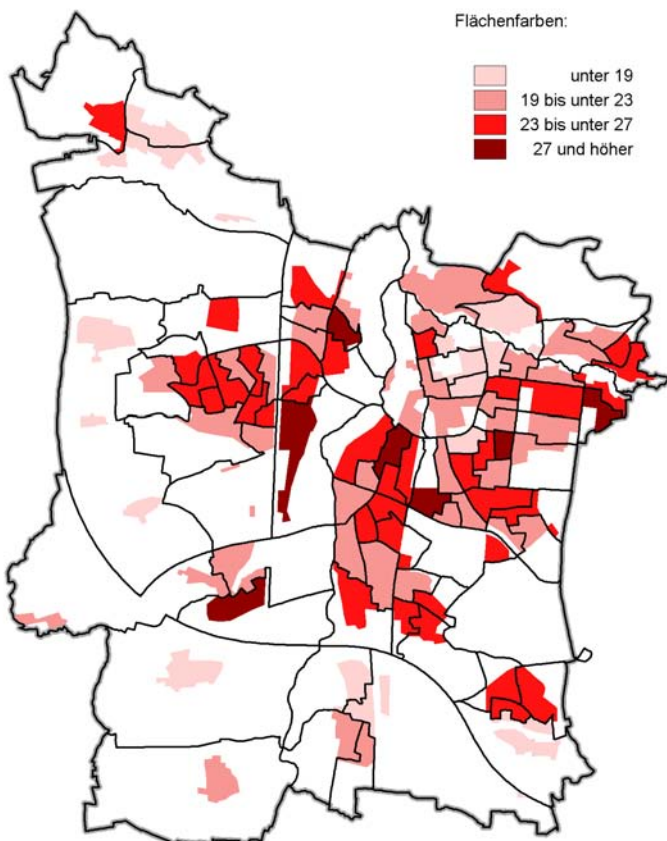
Zweitstimmenanteile der CSU
Bundestagswahl 2009 (Prozente)



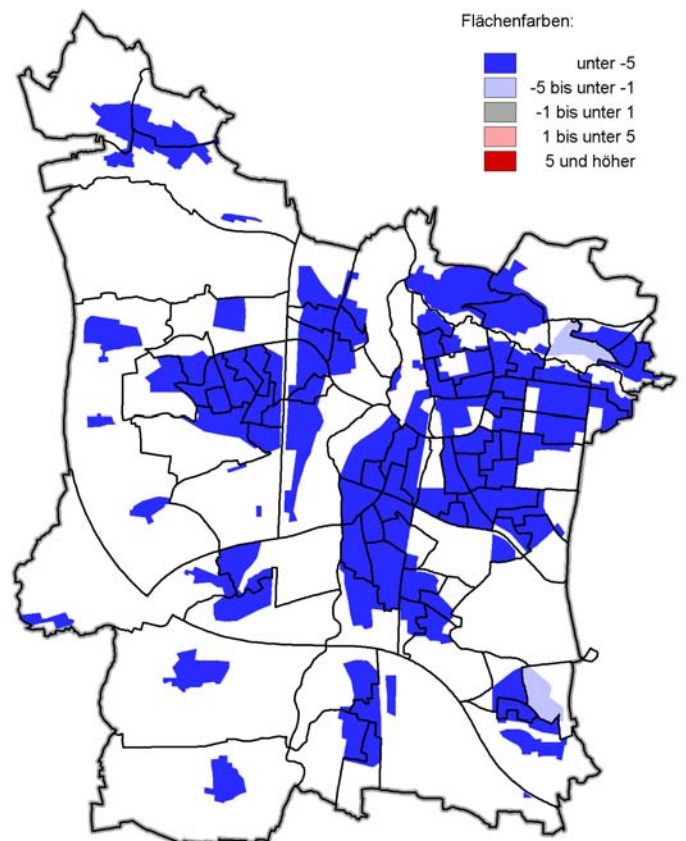
Zu- und Abnahmen der CSU (Zweitstimmen)
Vergleich Bundestagswahl 2009 - 2005 (in Prozentpunkten)



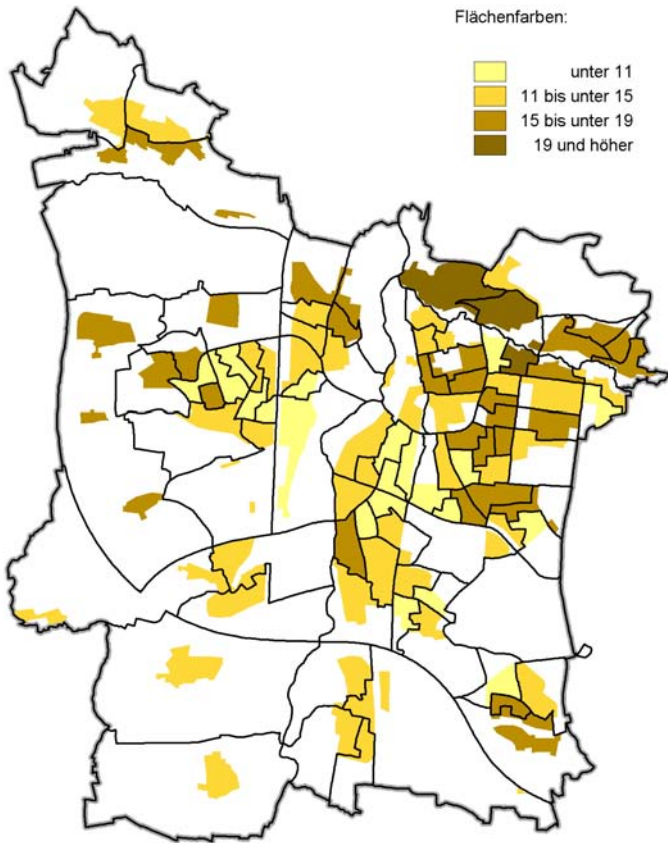
Zweitstimmenanteile der SPD
Bundestagswahl 2009 (Prozente)



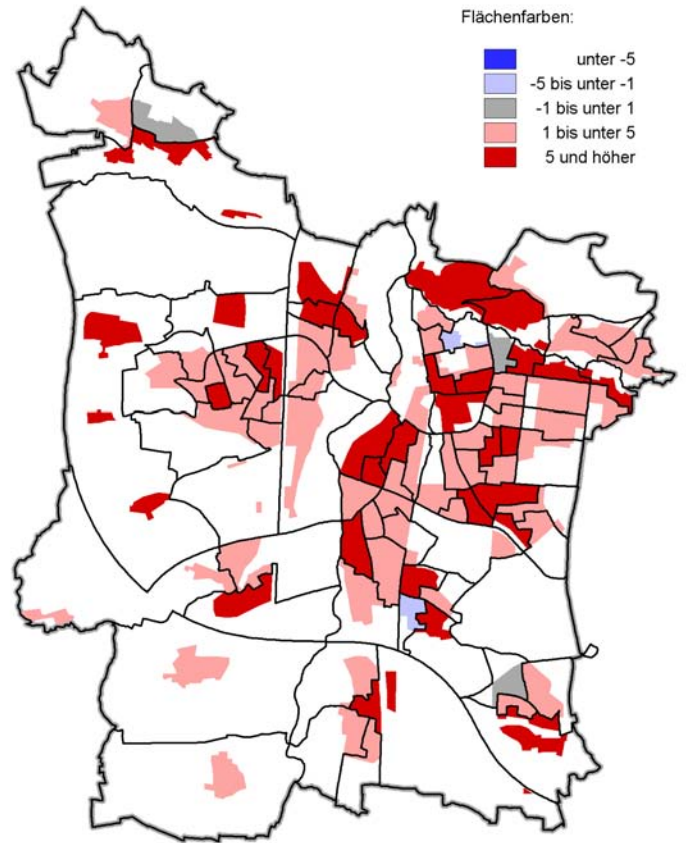
Zu- und Abnahmen der SPD (Zweitstimmen)
Vergleich Bundestagswahl 2009 - 2005 (in Prozentpunkten)



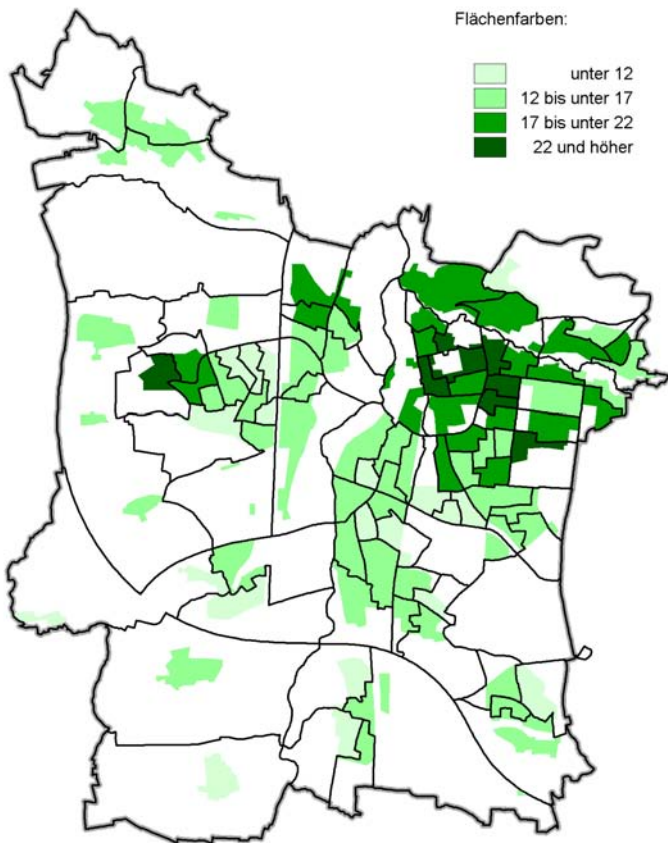
Zweitstimmenanteile der FDP
Bundestagswahl 2009 (Prozente)



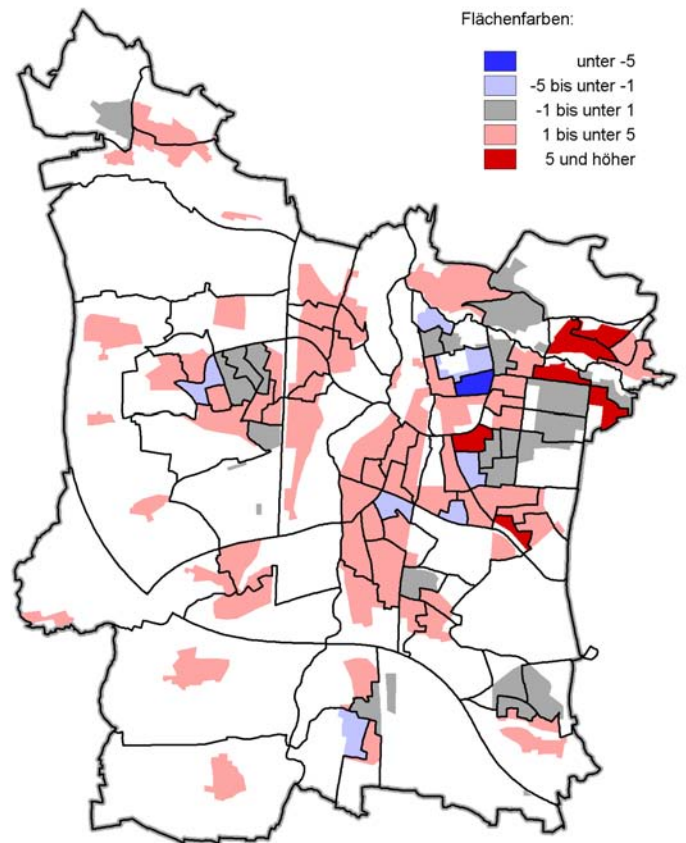
Zu- und Abnahmen der FDP (Zweitstimmen)
Vergleich Bundestagswahl 2009 - 2005 (in Prozentpunkten)



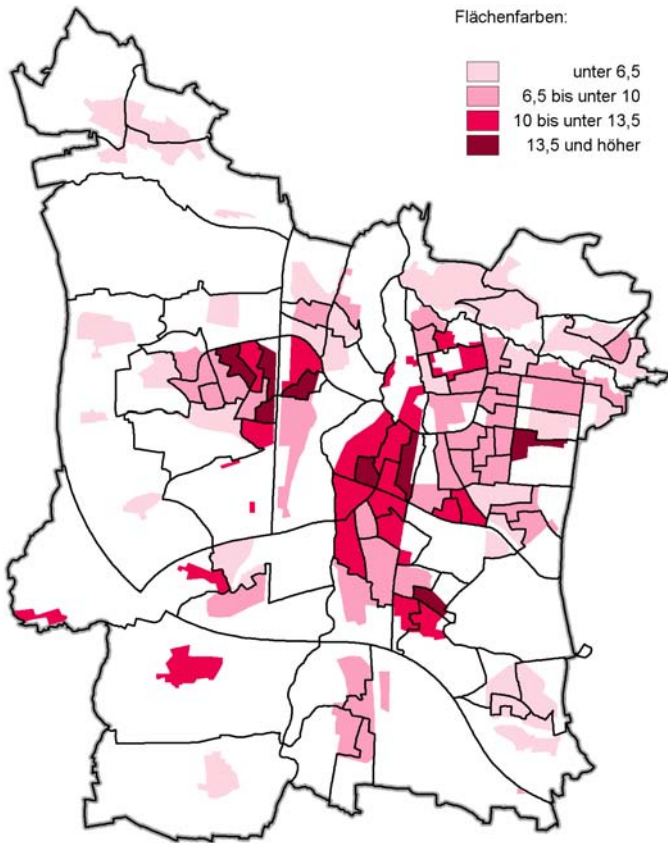
Zweitstimmenanteile der GRÜNEN
Bundestagswahl 2009 (Prozente)



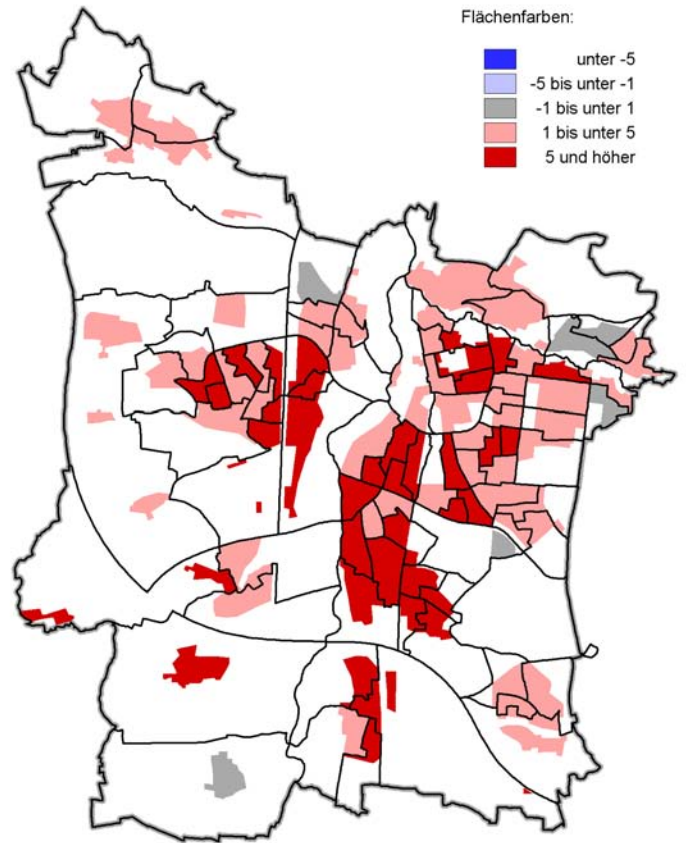
Zu- und Abnahmen der GRÜNEN (Zweitstimmen)
Vergleich Bundestagswahl 2009 - 2005 (in Prozentpunkten)



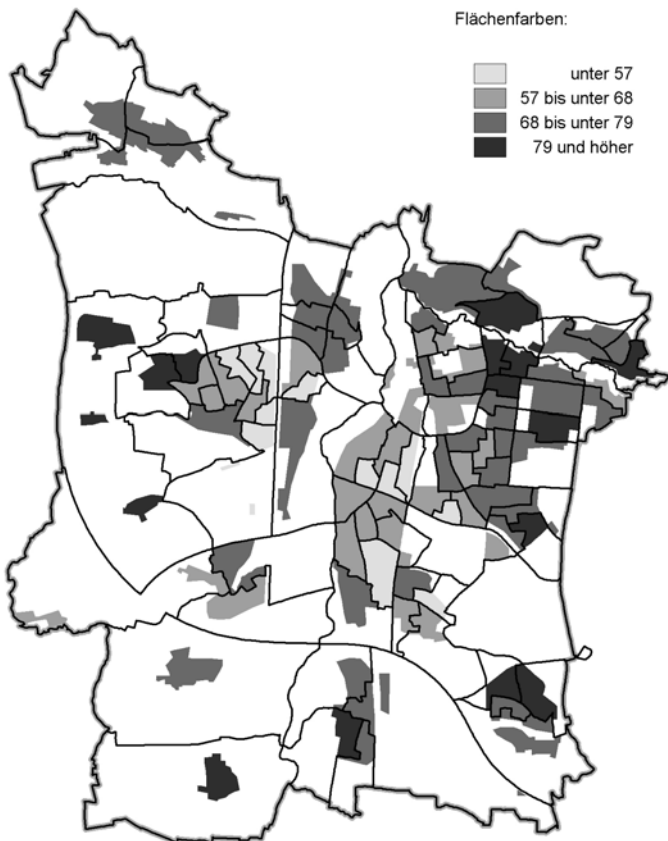
Zweitstimmenanteile der LINKEN
Bundestagswahl 2009 (Prozente)



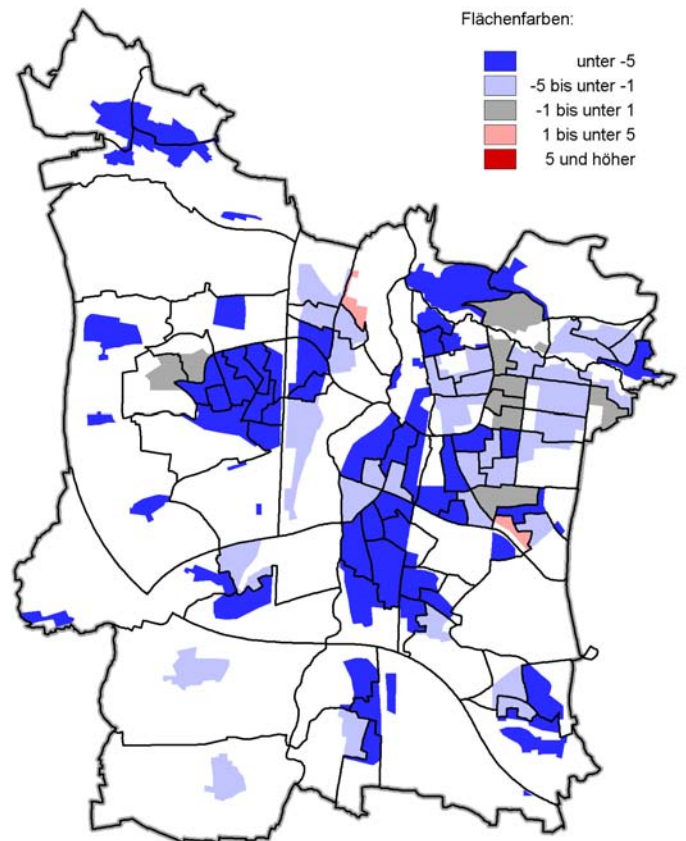
Zu- und Abnahmen der LINKEN (Zweitstimmen)
Vergleich Bundestagswahl 2009 - 2005 (in Prozentpunkten)



Wahlbeteiligung
Bundestagswahl 2009 (Prozente)



Zu- und Abnahmen der Wahlbeteiligung
Vergleich Bundestagswahl 2009 - 2005 (in Prozentpunkten)



Überregionaler Vergleich: Wahlbeteiligung und Zweitstimmenanteile

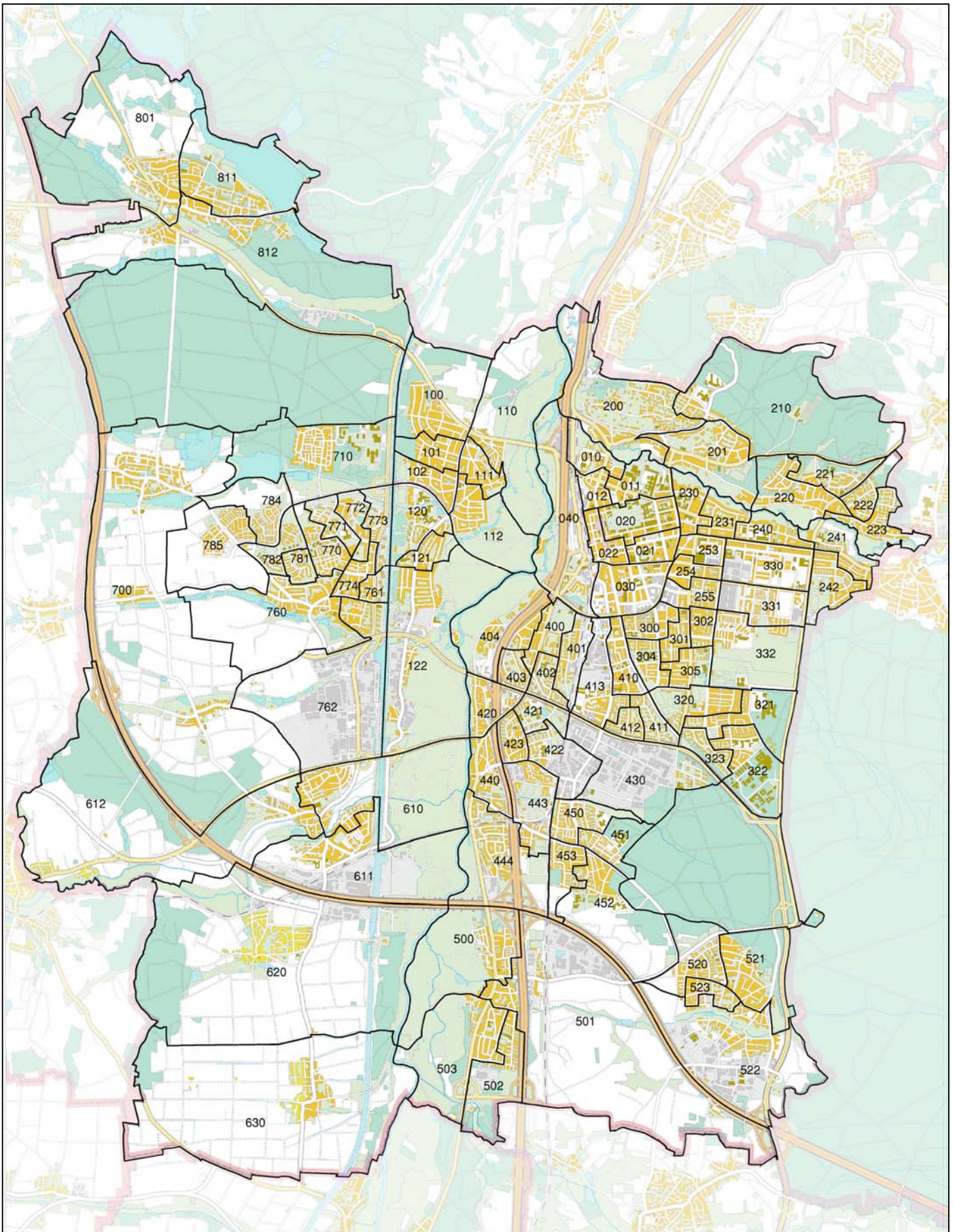
(vorläufige Ergebnisse im Vergleich zur Bundestagswahl 2005)

	Wahlbeteiligung		CDU/CSU		SPD		GRÜNE		FDP		DIE LINKE	
	2009	2005	2009	2005	2009	2005	2009	2005	2009	2005	2009	2005
Erlangen	75,8	78,9	31,9	39,8	21,6	33,8	16,0	13,1	14,5	9,8	7,3	3,7
Nürnberg	69,3	75,3	31,9	37,7	23,6	34,6	13,0	10,1	12,8	8,2	9,5	5,1
Fürth	67,4	72,5	30,0	36,4	23,9	35,8	12,6	9,5	13,4	8,3	10,5	5,3
Schwabach	71,0	77,4	35,6	41,0	22,6	32,7	11,4	8,7	13,9	9,2	8,5	4,3
Würzburg	70,9	76,2	35,2	38,5	18,4	28,5	17,8	14,4	14,2	10,5	6,6	4,1
Augsburg	65,6	73,3	37,9	43,8	19,0	28,5	13,0	10,9	12,8	8,8	8,0	4,2
München	73,4	76,9	32,1	37,5	19,3	29,0	17,5	14,6	17,5	12,3	6,7	3,9
Landkreis Erlangen-Höchstadt	77,3	82,6	39,1	44,8	20,5	30,4	11,5	8,9	15,1	9,3	6,0	3,0
Landkreis Forchheim	75,4	81,2	46,2	51,9	15,8	24,3	9,7	6,9	13,8	8,7	5,5	3,0
Landkreis Fürth	76,8	82,2	35,5	41,6	21,9	33,0	11,1	7,7	14,8	9,2	7,6	3,9
Bayern	71,8	77,9	42,6	49,2	16,8	25,5	10,8	7,9	14,7	9,5	6,5	3,4
Deutschland	70,8	77,7	33,8	35,2	23,0	34,2	10,7	8,1	14,6	9,8	11,9	8,7

Stadt Erlangen, Abteilung Statistik und Stadtforschung

Quelle: Bundeswahlleiter sowie Statistisches Landesamt Bayern

Wahlbezirke in der Stadt Erlangen



Weitere Informationen finden Sie unter www.erlangen.de